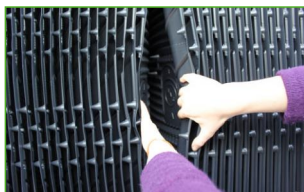


Закрытые градирни



Основные преимущества

- Звезда энергоэффективности
- Малая потребность в техобслуживании и легкий осмотр
- Непревзойденный контроль гигиены



Характеристики FXVS

Комбинированный поток, осевой вентилятор, вытяжная тяга

Диапазон мощности

до 1895 кВт

Система раздачи воды

под давлением

Максимальная температура жидкости на входе

82°C

Типичные применения

- Малые и средние ОВКВ и промышленные применения, такие как водяные контуры тепловых насосов и охлаждение воздушных компрессоров.
- Тесные помещения и установки, требующие только одного входа воздуха.
- Идеальны для замены старых установок

Звезда энергоэффективности

- [Испарительное охлаждение](#) PLUS уникальная [комбинированная система теплопередачи](#) для минимального энергопотребления всей системы. Эта разработка от BAC с запатентованным комбинированным потоком обеспечивает непревзойденный отвод тепла при минимально возможном расходе энергии.
- **Осевой вентилятор** потребляет лишь **половину энергии** по сравнению с аналогичными радиальными вентиляторами.
- [Наполнитель BACross II](#) конфигурирован на заводе для непревзойденного контакта вода/воздух и минимального перепада воздушного давления. Гарантируется **оптимальная эффективность градирни**.
- **Высокоэффективные моторы вентиляторов.**

Малая потребность в техобслуживании и легкий осмотр

- Безопасно осматривайте и обслуживайте градирни с **непревзойденным комфортом, стоя** внутри.
- У FXVS имеются **просторный пленум** (внутренний объем) и **легкий доступ внутрь для осмотра и обслуживания**.
- **Доступ через большую дверь на петлях к опционному внутреннему мостику:** для осмотра изделия изнутри не требуется осушение бассейна.
- Осмотр **системы распределения воды** (оросительные ответвления и форсунки) возможен с наружной стороны изделия, **во время работы**.
- Легкий доступ к осмотру теплообменника снаружи или изнутри через **съёмные модули каплеуловителя**.
- Легкий доступ к осмотру наполнителя снаружи или изнутри через **съёмные комбинированных входные экраны**.
- Запатентованный листовой [наполнитель Bacross II](#) снижает загрязнение, а его листы имеют телескопическую поддержку, что позволяет полностью осмотреть пакет наполнителя без его демонтажа.
- Самоочищающийся бассейн холодной воды и наполнитель над **наклонным бассейном** обеспечивают смыв мусора и грязи.
- **Вентиляторы** [легко доступны](#) как снаружи, так и изнутри
- Опционное окно для удаления мусора **помогает удалять** осадок и мусор из бассейна градирни.
- Съёмный **сетчатый фильтр на впуске** с противовихревым колпаком.
- Подпитка, слив и перелив легко **доступны** для осмотра и чистки.

Непревзойденный контроль гигиены

- Легкие для чистки и осмотра градирни FXVS **снижают гигиенические риски** размножения внутри бактерий или образования биопленок.
- Запатентованный листовой [наполнитель Bacross II](#) снижает загрязнение, а его листы имеют телескопическую поддержку, что позволяет полностью осмотреть пакет наполнителя без его

демонтажа.

- **Комбинированные щиты на входе** блокируют солнечный свет для предотвращения биологического обрастания в градирне, фильтруют воздух и предотвращают выплескивание воды наружу.
- Высокоэффективные **каплеуловители** протестированы по стандартам Eurovent на предотвращение попадания капелек в воздух.
- Опционное окно для удаления мусора **помогает удалять** осадок и мусор из бассейна градирни.
- Опционный трубопровод очистителя поддона **предотвращает накопление осадка в бассейне холодной воды.**

Круглогодичная надежная производительность

- Тепловая производительность градирен FXVS тестирована и [сертифицирована Eurovent-CTI](#).
- Уникальная и запатентованная система теплопередачи: [отличается комбинированным потоком](#) через змеевик теплообменника и пакет наполнителя, что обеспечивает как тонкую регулировку температуры, так и работу при большой тепловой нагрузке.
- **Система нескольких моторов вентиляторов** включает в себя независимые электромоторы с индивидуальным приводом на каждый вентилятор для резервирования на случай отказа.
- Различные устойчивые к коррозии материалы, включая уникальную [Baltibond нового поколения](#) для гарантированно долгого срока службы.
- **Впуск и выпуск воздуха с одной стороны**, что обеспечивает установку в большинстве ниш и ограждений.

Сверхтихая конструкция

- Изделия FXVS включают **малозумные осевые вентиляторы** для минимального шума при работе. Для еще большего снижения шума выберите "шепчущие" вентиляторы.
- Разработанные, протестированные и нормированные на заводе шумоглушители можно установить на входе воздуха, чтобы еще больше снизить шум при работе.
- Впуск воздуха с одной стороны и **более тихая задняя сторона градирни** используются в чувствительных к шуму местах.
- [Наполнитель BACross II](#) плавно направляет воду на всем ее пути до бассейна, **устраняя ее плеск.**

Дешевый монтаж

- Градирни FXVS собираются на заводе и доставляются секциями (крупные модели) для снижения общего размера и веса, что позволяет **легкую сборку секций на месте** с помощью небольшого крана.

Хотите использовать градирню FXVS для охлаждения вашей оборотной воды? Свяжитесь с местным [представительством BAC](#).



Downloads

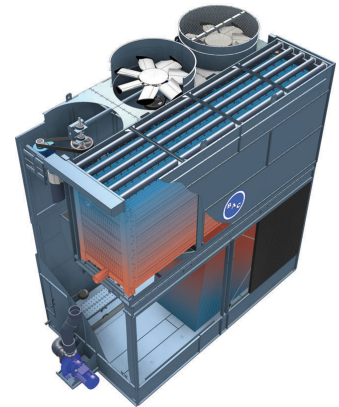
- [FXVS compilation pdf \(RU\)](#)
- [S - FXVS \(RU\)](#)
- [R - FXVS \(RU\)](#)
- [PRD 1502 - Eurovent Certification \(RU\)](#)

Закрытые градирни

Особенности конструкции

1. Выбор материала

- Толстостенная сталь с горячим оцинкованием используется для наружных стальных панелей и структурных элементов **с защитой от коррозии Baltiplus**.
- Дополнительной опцией является уникальная **Baltibond нового поколения**. Гибридное полимерное покрытие наносится перед сборкой на все компоненты изделия, изготовленные из стали с горячим оцинкованием.
- **Опцией для работы в чрезвычайных условиях являются** панели и структурные элементы из нержавеющей стали марки 304 или 316.
- Или экономичная альтернатива: **контактирующий с водой бассейн холодной воды из нержавеющей стали**. Его главные компоненты и сам бассейн изготовлены из нержавеющей стали. Остальное защищено системой защиты от коррозии Baltibond нового поколения.



2. Поверхность теплопередачи

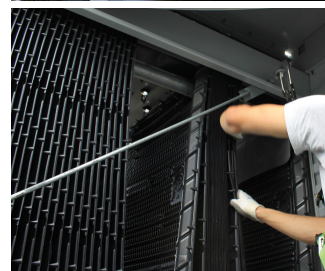
Уникальная и запатентованная система теплопередачи: отличающаяся [комбинированным потоком](#) через змеевик теплообменника и пакет наполнителя.

Теплообменник

- Средой теплопередачи является **охлаждающий теплообменник**. Теплообменник изготовлен из непрерывных стальных отрезков с полностью гладкой поверхностью, с горячим оцинкованием после изготовления. Наклонные трубки для слива жидкости самотеком. Рассчитан на максимальное рабочее давление 10 бара в соответствии с PED.
- Все горячеоцинкованные теплообменники поставляются с внутренней защитой от коррозии **ICCP BAC**, гарантирующей качество.
- **Оptionные теплообменники из нержавеющей стали** изготовлены из стали марки 304L или 316L.
- Максимальная температура 82°C.

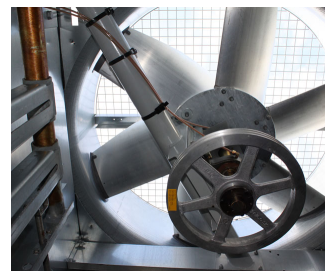
Наполнитель

- Запатентованный [наполнитель BACross II](#) с интегрированными **каплеуловителями** сертифицирован Eurovent. При всесторонних [лабораторных испытаниях тепловой производительности](#) он продемонстрировал надежную тепловую производительность градирни и предлагает вам непревзойденную эффективность системы. Пакет наполнителя включает отдельные **листы и телескопическую опору**. Листы легко осматривать и очищать внутри изделия без демонтажа, что устраняет необходимость в частой замене наполнителя.
- Это самозатухающий **пластик**, который не будет гнить, разлагаться или разрушаться.



3. Система перемещения воздуха

- Система вентилятора FXVS имеет два стойких к коррозии шкива, ремень и мотор. В сочетании с подшипниками вала вентилятора, рассчитанными на тяжелые условия работы, BAC Impervix мотором, это гарантирует оптимальную и круглогодичную эффективность работы.
- **Экономичный и малозумный осевой вентилятор(ы)** из устойчивого к коррозии алюминия, заключен в цилиндр со съемной защитной решеткой. Для еще большего снижения шума выберите "**шепчущий**" вентилятор"шепчущий" вентилятор с минимальным воздействием на тепловую производительность.
- Наши **каплеуловители** в секции теплообменника изготовлены из УФ-устойчивого пластика, который не гниет, не разлагается и не разрушается, а их эффективность испытана и **сертифицирована Eurovent**. Для оптимального доступа к теплообменнику они собраны в **удобные для обращения и съемные секции**.
- Легко снимаемые **комбинированные щиты на входе воздуха** из УФ-устойчивого пластика, или опционные на входе воздуха наверху. Они блокируют солнечный свет для предотвращения биологического обрастания градирни, фильтруют воздух и предотвращают выплескивание воды наружу.



4. Система распределения воды

Она состоит из:

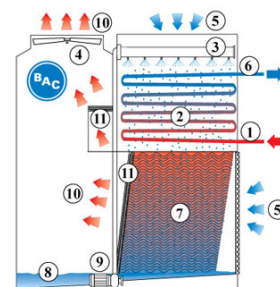
- **Оросительных ответвлений** с широкими, незабивающимися, пластиковыми, орошающими на 360° форсунками, закрепленными во втулках. Перекрывающиеся струи обеспечивают полное смачивание теплообменника. **Наклонный бассейн холодной воды** с:
 - большой и открывающейся внутрь дверью
 - противовихревыми **сетчатыми фильтрами** и **узлом подпитки** также легко доступен изнутри.
- Центробежный **оросительный насос** с глухой муфтой и бронзовыми вставками, с герметичным мотором с охлаждением от вентилятора (ГМОВ). Выпускной трубопровод с дозирующим клапаном, установленный между нагнетательным отверстием насоса и переливом.



Нужна дополнительная информация? Свяжитесь с местным [представительством BAC](#).

Принцип работы

FXVS комбинирует функции градирни и теплообменника в одной установке. Теплая обратная **жидкость (1)** циркулирует через **змеевик теплообменника (2)**, который орошается водой из **системы орошения (3)**. **Осевой вентилятор (4)** обдувает **воздухом (5)** поверхность теплообменника параллельно потоку оросительной воды. Процесс испарения охлаждает **жидкость (6)** внутри теплообменника. Обратная жидкость перемещается из нижней части теплообменника в верхнюю, потому что самая холодная оросительная вода и воздух находятся в верхней части градирни. Оросительная вода стекает на **пакет наполнителя (7)**, где охлаждается перед тем, как стечь в **бассейн (8)**. **Оросительный насос (9)** возвращает циркулирующую воду в верхнюю часть градирни. Теплый насыщенный **воздух (10)** покидает градирню через **каплеуловители (11)**, которые удаляют из воздуха капельки воды.



Хотите использовать градирню FXVS для охлаждения вашей обратной жидкости? Свяжитесь с представительством BAC или воспользуйтесь [бланком запроса информации](#) и расскажите нам, как мы можем вам помочь.

FXVS

Закрытые градирни

опций и аксессуаров

Смотрите ниже перечень основных опций и аксессуаров. Если аксессуар или опция, выбранные Вами, не перечислены ниже, обратитесь к [представителю BAC](#) в Вашем регионе.



Шумоподавление

Снижение шума в **точках впуска и выпуска воздуха** приближает нас к бесшумному холодильному оборудованию. [Узнайте больше](#)



"Шепчущий" вентилятор

Уменьшите шум еще больше с помощью **сверхтихих и испытанных на заводе вентиляторов**. [Узнайте больше](#)



Подключение внешнего поддона

Лучший способ **предотвратить замерзание поддона** - это использовать вспомогательный внешний поддон, расположенный в обогреваемом помещении. Выключение насоса циркуляции воды позволяет воде из системы распределения, а также из трубопроводов и поддона, свободно стечь во вспомогательный поддон. [Узнайте больше](#)



Удлиненные смазочные линии

Для **смазки** подшипников вала вентилятора могут быть использованы удлиненные смазочные линии с легко доступными смазочными фитингами. [Узнайте больше](#)



Внутренняя сервисная платформа

Внутренняя платформа поможет **добраться изнутри до верхней части установки** и безопасно осматривать ваши градирни. [Узнайте больше](#)



Наружная сервисная платформа

Наружная платформа поможет **добраться до верхней части установки** и безопасно осмотреть ваше холодильное оборудование. [Узнайте больше](#)



Вибрационный выключатель

Когда возникает чрезмерная вибрация, этот выключатель отключает вентилятор, обеспечивая **безопасную работу** вашего холодильного оборудования. [Узнайте больше](#)



Направляющие для демонтажа мотора

Для легкого демонтажа или подъема бокового мотора. [Узнайте больше](#)



Комплект электроуправления уровнем воды

Для идеально точного контроля уровня воды замените стандартный механический клапан нашим электрическим контроллером уровня воды. [Узнайте больше](#)



Аварийный выключатель

Отключает электропитание моторов по **соображениям безопасности** на время осмотра или обслуживания. [Узнайте больше](#)



Комплект подогрева бассейна

Благодаря нашим установленным на заводе подогревателям, вода сохраняет температуру 4°C и **никогда не замерзает**, даже во время простоя оборудования и независимо от уличной температуры. [Узнайте больше](#)



Резервный насос

Установите дежурный **резервный насос оросителя** на случай отказа основного насоса. [Узнайте больше](#)



Резервный насос

Установите дежурный **резервный насос оросителя** на случай отказа основного насоса. [Узнайте больше](#)



Оборудование для обработки воды

Чтобы обеспечить правильный **уход за водой в градирне**, требуются устройства для контроля обработки воды. Это не только помогает защитить компоненты и пакет наполнителя, контролировать коррозию, известковый налет и запахи, но и предотвратить размножение в циркулирующей воде вредных бактерий, включая **легионеллу**. [Узнайте больше](#)



Фильтр

Сепараторы и фильтры с наполнителем эффективно **удаляют взвешенные в воде твердые частицы**, снижая расходы на чистку системы и оптимизируя результаты обработки воды. Фильтрация помогает поддерживать чистоту циркулирующей воды. [Узнайте больше](#)



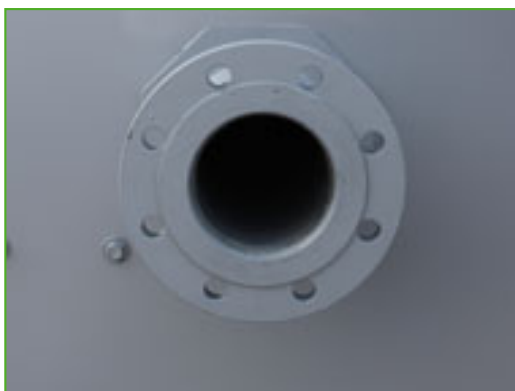
Трубопровод очистителя поддона

Трубопровод очистителя поддона **предотвращает накопление осадка в бассейне холодной воды** изделия. В бассейне изделия монтируется полная система трубопроводов, включая форсунки, и **далее подсоединяется к оборудованию фильтрации с отводным контуром**. [Узнайте больше](#)



Прочистное отверстие

Прочистное отверстие **делает легким удаление грязи и осадка** из бассейна во время очистки и промывки поддона. [Узнайте больше](#)



Фланцы

Фланцы облегчают **соединение трубопроводов** на месте монтажа. [Узнайте больше](#)



Закрытые градирни

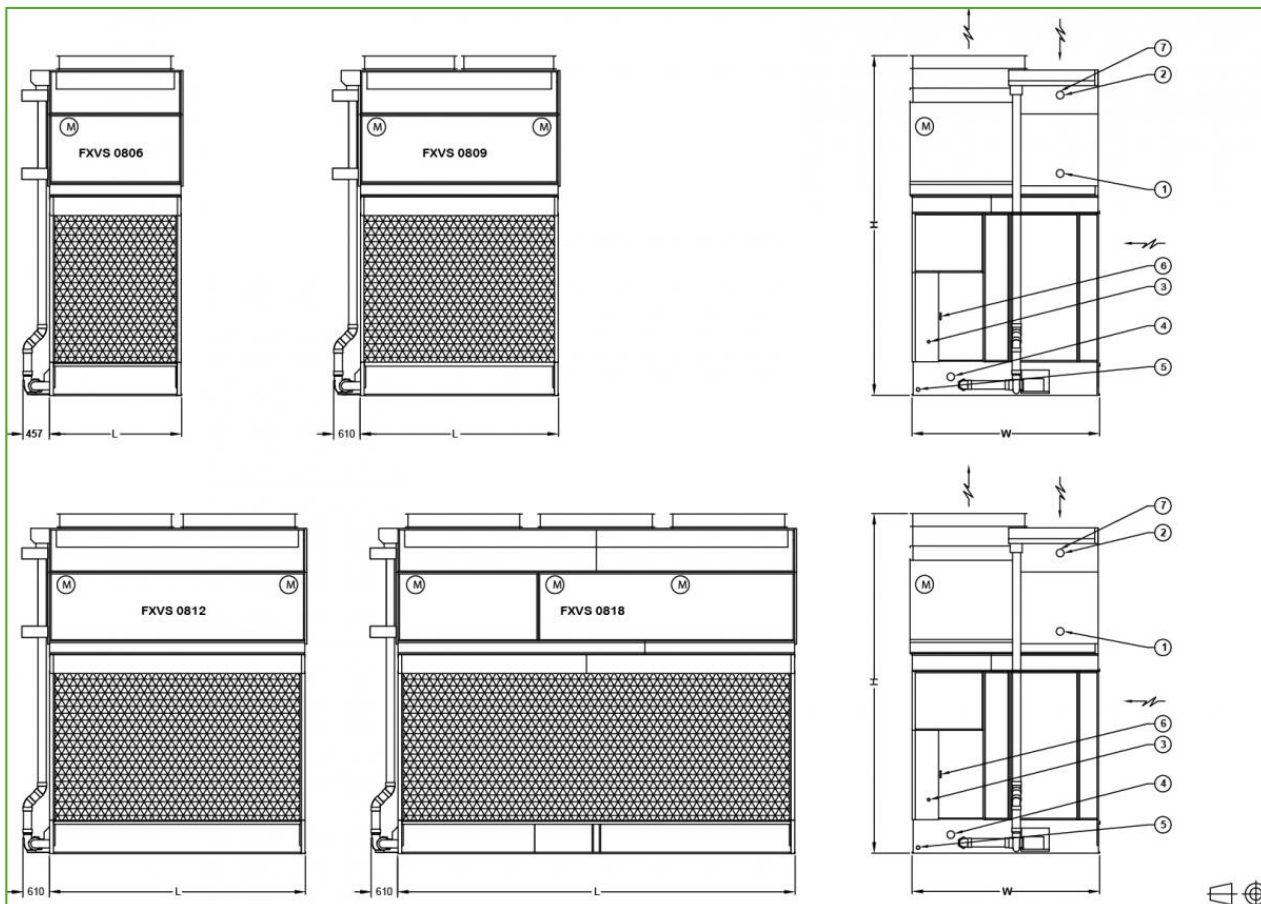
Технические данные

Примечание: Не использовать для конструирования. Пользоваться сертифицированными на заводе размерами и весами. Данная брошюра включает данные, действительные на момент публикации, которые следует подтвердить заново во время покупки. В интересах усовершенствования продукции технические характеристики, веса и размеры подлежат изменениям без предварительного уведомления.

[FXVS производительность градирни при стандартных условиях](#)

Последнее обновление: 31 July 2016

FXVS 0806-0818



1. Выпуск воды; 2. Впуск воды; 3. Подпитка; 4. Перелив; 5. Слив; 6. Доступ дверь; 7. Воздушный клапан НД 15.



| Модель | Вес (кг) | | | Размеры (мм) | | | Воздушный поток (м³/с) | Мотор вентилятора (кВт) | Расход воды (л/с) | Мотор насоса (кВт) | Объем змеевика (л) |
|------------------|--------------------|-------------------|------------------------------------|--------------|------|------|------------------------|-------------------------|-------------------|--------------------|--------------------|
| | Рабочая масса (кг) | Брутто масса (кг) | Самая тяжелая секция, змеевик (кг) | L | W | H | | | | | |
| FXVS 0806B-12D-G | 3770 | 2500 | 1370 | 1822 | 2584 | 4792 | 11.7 | (1x) 2.2 | 18.3 | (1x) 1.5 | (1x) 166 |
| FXVS 0806B-12D-H | 3780 | 2510 | 1380 | 1822 | 2584 | 4792 | 13.8 | (1x) 4.0 | 18.3 | (1x) 1.5 | (1x) 166 |
| FXVS 0806B-12D-J | 3800 | 2540 | 1400 | 1822 | 2584 | 4792 | 15.8 | (1x) 5.5 | 18.3 | (1x) 1.5 | (1x) 166 |
| FXVS 0806B-12D-K | 3810 | 2540 | 1410 | 1822 | 2584 | 4792 | 17.4 | (1x) 7.5 | 18.3 | (1x) 1.5 | (1x) 166 |
| FXVS 0806B-12D-L | 3870 | 2610 | 1470 | 1822 | 2584 | 4792 | 19.4 | (1x) 11.0 | 18.3 | (1x) 1.5 | (1x) 166 |
| FXVS 0806B-16D-G | 3950 | 2630 | 1490 | 1822 | 2584 | 4792 | 11.6 | (1x) 2.2 | 18.3 | (1x) 1.5 | (1x) 221 |
| FXVS 0806B-16D-H | 3960 | 2640 | 1500 | 1822 | 2584 | 4792 | 13.7 | (1x) 4.0 | 18.3 | (1x) 1.5 | (1x) 221 |
| FXVS 0806B-16D-J | 3990 | 2660 | 1530 | 1822 | 2584 | 4792 | 15.6 | (1x) 5.5 | 18.3 | (1x) 1.5 | (1x) 221 |
| FXVS 0806B-16D-K | 3990 | 2670 | 1530 | 1822 | 2584 | 4792 | 17.2 | (1x) 7.5 | 18.3 | (1x) 1.5 | (1x) 221 |
| FXVS 0806B-16D-L | 4050 | 2730 | 1600 | 1822 | 2584 | 4792 | 19.2 | (1x) 11.0 | 18.3 | (1x) 1.5 | (1x) 221 |
| FXVS 0806B-20D-G | 4130 | 2760 | 1620 | 1822 | 2584 | 4792 | 11.4 | (1x) 2.2 | 18.3 | (1x) 1.5 | (1x) 276 |
| FXVS 0806B-20D-H | 4140 | 2770 | 1630 | 1822 | 2584 | 4792 | 13.5 | (1x) 4.0 | 18.3 | (1x) 1.5 | (1x) 276 |
| FXVS 0806B-20D-J | 4170 | 2790 | 1650 | 1822 | 2584 | 4792 | 15.5 | (1x) 5.5 | 18.3 | (1x) 1.5 | (1x) 276 |
| FXVS 0806B-20D-K | 4170 | 2800 | 1660 | 1822 | 2584 | 4792 | 17.0 | (1x) 7.5 | 18.3 | (1x) 1.5 | (1x) 276 |
| FXVS 0806B-20D-L | 4240 | 2860 | 1720 | 1822 | 2584 | 4792 | 18.9 | (1x) 11.0 | 18.3 | (1x) 1.5 | (1x) 276 |
| FXVS 0806B-24D-G | 4540 | 3110 | 2090 | 1822 | 2584 | 5673 | 11.3 | (1x) 2.2 | 18.3 | (1x) 1.5 | (1x) 331 |
| FXVS 0806B-24D-H | 4550 | 3120 | 2100 | 1822 | 2584 | 5673 | 13.4 | (1x) 4.0 | 18.3 | (1x) 1.5 | (1x) 331 |
| FXVS 0806B- | 4570 | 3140 | 2120 | 1822 | 2584 | 5673 | 15.3 | (1x) 5.5 | 18.3 | (1x) 1.5 | (1x) 331 |



| | | | | | | | | | | | |
|-------------------------|------|------|------|------|------|------|------|--------------|------|-------------|-------------|
| 24D-J | | | | | | | | | | | |
| FXVS 0806B- 24D-K | 4580 | 3150 | 2130 | 1822 | 2584 | 5673 | 16.8 | (1x) 7.5 | 18.3 | (1x) 1.5 | (1x) 331 |
| FXVS 0806B- 24D-L | 4640 | 3210 | 2190 | 1822 | 2584 | 5673 | 18.8 | (1x) 11.0 | 18.3 | (1x) 1.5 | (1x) 331 |
| FXVS 0806B- 28D-G | 4720 | 3240 | 2220 | 1822 | 2584 | 5673 | 11.2 | (1x) 2.2 | 18.3 | (1x) 1.5 | (1x) 386 |
| FXVS 0806B- 28D-H | 4730 | 3250 | 2230 | 1822 | 2584 | 5673 | 13.3 | (1x) 4.0 | 18.3 | (1x) 1.5 | (1x) 386 |
| FXVS 0806B- 28D-J | 4760 | 3270 | 2250 | 1822 | 2584 | 5673 | 15.2 | (1x) 5.5 | 18.3 | (1x) 1.5 | (1x) 386 |
| FXVS 0806B- 28D-K | 4760 | 3270 | 2260 | 1822 | 2584 | 5673 | 16.7 | (1x) 7.5 | 18.3 | (1x) 1.5 | (1x) 386 |
| FXVS 0806B- 28D-L | 4830 | 3340 | 2320 | 1822 | 2584 | 5673 | 18.6 | (1x) 11.0 | 18.3 | (1x) 1.5 | (1x) 386 |
| FXVS 0806B- 32D-G | 4910 | 3360 | 2350 | 1822 | 2584 | 5673 | 11.3 | (1x) 2.2 | 18.3 | (1x) 1.5 | (1x) 442 |
| FXVS 0806B- 32D-H | 4920 | 3370 | 2360 | 1822 | 2584 | 5673 | 13.3 | (1x) 4.0 | 18.3 | (1x) 1.5 | (1x) 442 |
| FXVS 0806B- 32D-J | 4940 | 3390 | 2380 | 1822 | 2584 | 5673 | 15.2 | (1x) 5.5 | 18.3 | (1x) 1.5 | (1x) 442 |
| FXVS 0806B- 32D-K | 4940 | 3400 | 2380 | 1822 | 2584 | 5673 | 16.8 | (1x) 7.5 | 18.3 | (1x) 1.5 | (1x) 442 |
| FXVS 0806B- 32D-L | 5010 | 3460 | 2450 | 1822 | 2584 | 5673 | 18.7 | (1x) 11.0 | 18.3 | (1x) 1.5 | (1x) 442 |
| FXVS 0806B- 36D-G | 5090 | 3490 | 2470 | 1822 | 2584 | 5673 | 11.1 | (1x) 2.2 | 18.3 | (1x) 1.5 | (1x) 497 |
| FXVS 0806B- 36D-H | 5100 | 3500 | 2480 | 1822 | 2584 | 5673 | 13.2 | (1x) 4.0 | 18.3 | (1x) 1.5 | (1x) 497 |
| FXVS 0806B- 36D-J | 5120 | 3520 | 2500 | 1822 | 2584 | 5673 | 15.0 | (1x) 5.5 | 18.3 | (1x) 1.5 | (1x) 497 |
| FXVS 0806B- 36D-K | 5130 | 3530 | 2510 | 1822 | 2584 | 5673 | 16.5 | (1x) 7.5 | 18.3 | (1x) 1.5 | (1x) 497 |
| FXVS 0806B- 36D-L | 5180 | 3590 | 2570 | 1822 | 2584 | 5673 | 18.4 | (1x) 11.0 | 18.3 | (1x) 1.5 | (1x) 497 |
| FXVS 0809B- 16D-K | 5650 | 3630 | 2090 | 2737 | 2584 | 4792 | 21.9 | (2x) 4.0 | 34.7 | (1x) 4.0 | (1x) 331 |
| FXVS 0809B- 16D-L | 5710 | 3690 | 2150 | 2737 | 2584 | 4792 | 25.0 | (2x) 5.5 | 34.7 | (1x) 4.0 | (1x) 331 |
| FXVS 0809B- 20D-K | 5920 | 3820 | 2280 | 2737 | 2584 | 4792 | 21.6 | (2x) 4.0 | 34.7 | (1x) 4.0 | (1x) 414 |



| | | | | | | | | | | | |
|-------------------------|------|------|------|------|------|------|------|--------------|------|-------------|-------------|
| FXVS 0809B- 20D-L | 5980 | 3880 | 2340 | 2737 | 2584 | 4792 | 24.7 | (2x) 5.5 | 34.7 | (1x) 4.0 | (1x) 414 |
| FXVS 0809B- 24D-K | 6470 | 4280 | 2910 | 2737 | 2584 | 5673 | 21.6 | (2x) 4.0 | 34.7 | (1x) 4.0 | (1x) 497 |
| FXVS 0809B- 24D-L | 6530 | 4340 | 2960 | 2737 | 2584 | 5673 | 24.7 | (2x) 5.5 | 34.7 | (1x) 4.0 | (1x) 497 |
| FXVS 0809B- 24T-K | 6560 | 4380 | 3000 | 2737 | 2584 | 5673 | 21.5 | (2x) 4.0 | 34.7 | (1x) 4.0 | (1x) 497 |
| FXVS 0809B- 24T-L | 6620 | 4430 | 3060 | 2737 | 2584 | 5673 | 24.6 | (2x) 5.5 | 34.7 | (1x) 4.0 | (1x) 497 |
| FXVS 0809B- 28D-K | 6740 | 4470 | 3100 | 2737 | 2584 | 5673 | 21.4 | (2x) 4.0 | 34.7 | (1x) 4.0 | (1x) 580 |
| FXVS 0809B- 28D-L | 6800 | 4530 | 3150 | 2737 | 2584 | 5673 | 24.4 | (2x) 5.5 | 34.7 | (1x) 4.0 | (1x) 580 |
| FXVS 0809B- 30T-K | 7000 | 4690 | 3310 | 2737 | 2584 | 5673 | 21.3 | (2x) 4.0 | 34.7 | (1x) 4.0 | (1x) 621 |
| FXVS 0809B- 30T-L | 7050 | 4740 | 3370 | 2737 | 2584 | 5673 | 24.4 | (2x) 5.5 | 34.7 | (1x) 4.0 | (1x) 621 |
| FXVS 0809B- 32D-K | 7020 | 4660 | 3290 | 2737 | 2584 | 5673 | 21.3 | (2x) 4.0 | 34.7 | (1x) 4.0 | (1x) 662 |
| FXVS 0809B- 32D-L | 7070 | 4720 | 3340 | 2737 | 2584 | 5673 | 24.3 | (2x) 5.5 | 34.7 | (1x) 4.0 | (1x) 662 |
| FXVS 0809B- 36D-K | 7290 | 4850 | 3480 | 2737 | 2584 | 5673 | 21.1 | (2x) 4.0 | 34.7 | (1x) 4.0 | (1x) 745 |
| FXVS 0809B- 36D-L | 7350 | 4910 | 3530 | 2737 | 2584 | 5673 | 24.1 | (2x) 5.5 | 34.7 | (1x) 4.0 | (1x) 745 |
| FXVS 0809B- 36T-K | 7380 | 4940 | 3570 | 2737 | 2584 | 5673 | 21.1 | (2x) 4.0 | 34.7 | (1x) 4.0 | (1x) 745 |
| FXVS 0809B- 36T-L | 7440 | 5000 | 3620 | 2737 | 2584 | 5673 | 24.1 | (2x) 5.5 | 34.7 | (1x) 4.0 | (1x) 745 |
| FXVS 0812B- 12D-K | 6840 | 4220 | 2400 | 3651 | 2584 | 4792 | 27.9 | (2x) 4.0 | 45.4 | (1x) 4.0 | (1x) 331 |
| FXVS 0812B- 12D-L | 6880 | 4260 | 2440 | 3651 | 2584 | 4792 | 31.9 | (2x) 5.5 | 45.4 | (1x) 4.0 | (1x) 331 |
| FXVS 0812B- 12D-M | 6900 | 4290 | 2460 | 3651 | 2584 | 4792 | 35.0 | (2x) 7.5 | 45.4 | (1x) 4.0 | (1x) 331 |
| FXVS 0812B- 12D-O | 6950 | 4340 | 2510 | 3651 | 2584 | 4792 | 39.0 | (2x) 11.0 | 45.4 | (1x) 4.0 | (1x) 331 |
| FXVS 0812B- 16D-K | 7200 | 4480 | 2650 | 3651 | 2584 | 4792 | 27.5 | (2x) 4.0 | 45.4 | (1x) 4.0 | (1x) 442 |
| FXVS | 7240 | 4520 | 2690 | 3651 | 2584 | 4792 | 31.5 | (2x) | 45.4 | (1x) | (1x) |



| | | | | | | | | | | | |
|---------------------|------|------|------|------|------|------|------|--------------|------|-------------|-------------|
| 0812B-16D-L | | | | | | | | 5.5 | | 4.0 | 442 |
| FXVS 0812B-16D-M | 7270 | 4550 | 2720 | 3651 | 2584 | 4792 | 34.6 | (2x) 7.5 | 45.4 | (1x) 4.0 | (1x) 442 |
| FXVS 0812B-16D-O | 7320 | 4590 | 2770 | 3651 | 2584 | 4792 | 38.5 | (2x) 11.0 | 45.4 | (1x) 4.0 | (1x) 442 |
| FXVS 0812B-16Q-K | 7280 | 4550 | 2730 | 3651 | 2584 | 4792 | 27.4 | (2x) 4.0 | 45.4 | (1x) 4.0 | (1x) 442 |
| FXVS 0812B-16Q-L | 7320 | 4590 | 2770 | 3651 | 2584 | 4792 | 31.4 | (2x) 5.5 | 45.4 | (1x) 4.0 | (1x) 442 |
| FXVS 0812B-16Q-M | 7340 | 4620 | 2790 | 3651 | 2584 | 4792 | 34.5 | (2x) 7.5 | 45.4 | (1x) 4.0 | (1x) 442 |
| FXVS 0812B-16Q-O | 7390 | 4670 | 2840 | 3651 | 2584 | 4792 | 38.4 | (2x) 11.0 | 45.4 | (1x) 4.0 | (1x) 442 |
| FXVS 0812B-20D-K | 7560 | 4730 | 2900 | 3651 | 2584 | 4792 | 27.2 | (2x) 4.0 | 45.4 | (1x) 4.0 | (1x) 552 |
| FXVS 0812B-20D-L | 7600 | 4770 | 2940 | 3651 | 2584 | 4792 | 31.1 | (2x) 5.5 | 45.4 | (1x) 4.0 | (1x) 552 |
| FXVS 0812B-20D-M | 7630 | 4800 | 2970 | 3651 | 2584 | 4792 | 34.2 | (2x) 7.5 | 45.4 | (1x) 4.0 | (1x) 552 |
| FXVS 0812B-20D-O | 7680 | 4850 | 3020 | 3651 | 2584 | 4792 | 38.1 | (2x) 11.0 | 45.4 | (1x) 4.0 | (1x) 552 |
| FXVS 0812B-24Q-K | 8240 | 5300 | 3670 | 3651 | 2584 | 5673 | 26.9 | (2x) 4.0 | 45.4 | (1x) 4.0 | (1x) 662 |
| FXVS 0812B-24Q-L | 8280 | 5340 | 3710 | 3651 | 2584 | 5673 | 30.8 | (2x) 5.5 | 45.4 | (1x) 4.0 | (1x) 662 |
| FXVS 0812B-24Q-M | 8310 | 5360 | 3740 | 3651 | 2584 | 5673 | 33.8 | (2x) 7.5 | 45.4 | (1x) 4.0 | (1x) 662 |
| FXVS 0812B-24Q-O | 8350 | 5410 | 3780 | 3651 | 2584 | 5673 | 37.7 | (2x) 11.0 | 45.4 | (1x) 4.0 | (1x) 662 |
| FXVS 0812B-24T-K | 8260 | 5310 | 3690 | 3651 | 2584 | 5673 | 26.9 | (2x) 4.0 | 45.4 | (1x) 4.0 | (1x) 662 |
| FXVS 0812B-24T-L | 8300 | 5350 | 3730 | 3651 | 2584 | 5673 | 30.8 | (2x) 5.5 | 45.4 | (1x) 4.0 | (1x) 662 |
| FXVS 0812B-24T-M | 8320 | 5380 | 3760 | 3651 | 2584 | 5673 | 33.9 | (2x) 7.5 | 45.4 | (1x) 4.0 | (1x) 662 |
| FXVS 0812B-24T-O | 8370 | 5430 | 3800 | 3651 | 2584 | 5673 | 37.7 | (2x) 11.0 | 45.4 | (1x) 4.0 | (1x) 662 |
| FXVS 0812B-30T-K | 8830 | 5720 | 4090 | 3651 | 2584 | 5673 | 26.6 | (2x) 4.0 | 45.4 | (1x) 4.0 | (1x) 828 |
| FXVS 0812B- | 8870 | 5760 | 4130 | 3651 | 2584 | 5673 | 30.4 | (2x) 5.5 | 45.4 | (1x) 4.0 | (1x) 828 |



| | | | | | | | | | | | |
|-------------------------|-------|------|------|------|------|------|------|--------------|------|-------------|--------------|
| 30T-L | | | | | | | | | | | |
| FXVS 0812B- 30T-M | 8890 | 5790 | 4160 | 3651 | 2584 | 5673 | 33.5 | (2x) 7.5 | 45.4 | (1x) 4.0 | (1x) 828 |
| FXVS 0812B- 30T-O | 8940 | 5830 | 4210 | 3651 | 2584 | 5673 | 37.3 | (2x) 11.0 | 45.4 | (1x) 4.0 | (1x) 828 |
| FXVS 0812B- 32Q-K | 8960 | 5800 | 4170 | 3651 | 2584 | 5673 | 26.5 | (2x) 4.0 | 45.4 | (1x) 4.0 | (1x) 883 |
| FXVS 0812B- 32Q-L | 9000 | 5840 | 4210 | 3651 | 2584 | 5673 | 30.3 | (2x) 5.5 | 45.4 | (1x) 4.0 | (1x) 883 |
| FXVS 0812B- 32Q-M | 9030 | 5860 | 4240 | 3651 | 2584 | 5673 | 33.4 | (2x) 7.5 | 45.4 | (1x) 4.0 | (1x) 883 |
| FXVS 0812B- 32Q-O | 9080 | 5910 | 4290 | 3651 | 2584 | 5673 | 37.2 | (2x) 11.0 | 45.4 | (1x) 4.0 | (1x) 883 |
| FXVS 0812B- 36T-K | 9340 | 6070 | 4440 | 3651 | 2584 | 5673 | 26.5 | (2x) 4.0 | 45.4 | (1x) 4.0 | (1x) 994 |
| FXVS 0812B- 36T-L | 9380 | 6110 | 4480 | 3651 | 2584 | 5673 | 30.2 | (2x) 5.5 | 45.4 | (1x) 4.0 | (1x) 994 |
| FXVS 0812B- 36T-M | 9410 | 6140 | 4510 | 3651 | 2584 | 5673 | 33.3 | (2x) 7.5 | 45.4 | (1x) 4.0 | (1x) 994 |
| FXVS 0812B- 36T-O | 9450 | 6170 | 4550 | 3651 | 2584 | 5673 | 37.0 | (2x) 11.0 | 45.4 | (1x) 4.0 | (1x) 994 |
| FXVS 0818B- 24Q-K | 12190 | 7730 | 5300 | 5480 | 2584 | 5826 | 43.7 | (3x) 4.0 | 54.6 | (1x) 5.5 | (1x) 994 |
| FXVS 0818B- 24Q-L | 12250 | 7790 | 5360 | 5480 | 2584 | 5826 | 49.9 | (3x) 5.5 | 54.6 | (1x) 5.5 | (1x) 994 |
| FXVS 0818B- 24Q-M | 12280 | 7830 | 5390 | 5480 | 2584 | 5826 | 54.9 | (3x) 7.5 | 54.6 | (1x) 5.5 | (1x) 994 |
| FXVS 0818B- 24Q-O | 12390 | 7940 | 5500 | 5480 | 2584 | 5826 | 61.2 | (3x) 11.0 | 54.6 | (1x) 5.5 | (1x) 994 |
| FXVS 0818B- 24T-K | 12210 | 7750 | 5320 | 5480 | 2584 | 5826 | 43.7 | (3x) 4.0 | 54.6 | (1x) 5.5 | (1x) 994 |
| FXVS 0818B- 24T-L | 12270 | 7810 | 5380 | 5480 | 2584 | 5826 | 50.0 | (3x) 5.5 | 54.6 | (1x) 5.5 | (1x) 994 |
| FXVS 0818B- 24T-M | 12300 | 7850 | 5410 | 5480 | 2584 | 5826 | 55.0 | (3x) 7.5 | 54.6 | (1x) 5.5 | (1x) 994 |
| FXVS 0818B- 24T-O | 12410 | 7960 | 5520 | 5480 | 2584 | 5826 | 61.2 | (3x) 11.0 | 54.6 | (1x) 5.5 | (1x) 994 |
| FXVS 0818B- 32Q-K | 13270 | 8490 | 6050 | 5480 | 2584 | 5826 | 43.1 | (3x) 4.0 | 54.6 | (1x) 5.5 | (1x) 1325 |
| FXVS 0818B- 32Q-L | 13330 | 8550 | 6110 | 5480 | 2584 | 5826 | 49.3 | (3x) 5.5 | 54.6 | (1x) 5.5 | (1x) 1325 |



| | | | | | | | | | | | |
|-------------------------|-------|------|------|------|------|------|------|--------------|------|-------------|--------------|
| FXVS 0818B- 32Q-M | 13370 | 8580 | 6150 | 5480 | 2584 | 5826 | 54.2 | (3x) 7.5 | 54.6 | (1x) 5.5 | (1x) 1325 |
| FXVS 0818B- 32Q-O | 13480 | 8690 | 6260 | 5480 | 2584 | 5826 | 60.3 | (3x) 11.0 | 54.6 | (1x) 5.5 | (1x) 1325 |
| FXVS 0818B- 36H-K | 13930 | 8980 | 6540 | 5480 | 2584 | 5826 | 42.8 | (3x) 4.0 | 54.6 | (1x) 5.5 | (1x) 1491 |
| FXVS 0818B- 36H-L | 13990 | 9040 | 6600 | 5480 | 2584 | 5826 | 49.0 | (3x) 5.5 | 54.6 | (1x) 5.5 | (1x) 1491 |
| FXVS 0818B- 36H-M | 14020 | 9070 | 6640 | 5480 | 2584 | 5826 | 53.8 | (3x) 7.5 | 54.6 | (1x) 5.5 | (1x) 1491 |
| FXVS 0818B- 36H-O | 14120 | 9170 | 6730 | 5480 | 2584 | 5826 | 60.0 | (3x) 11.0 | 54.6 | (1x) 5.5 | (1x) 1491 |

Закрытые градирни

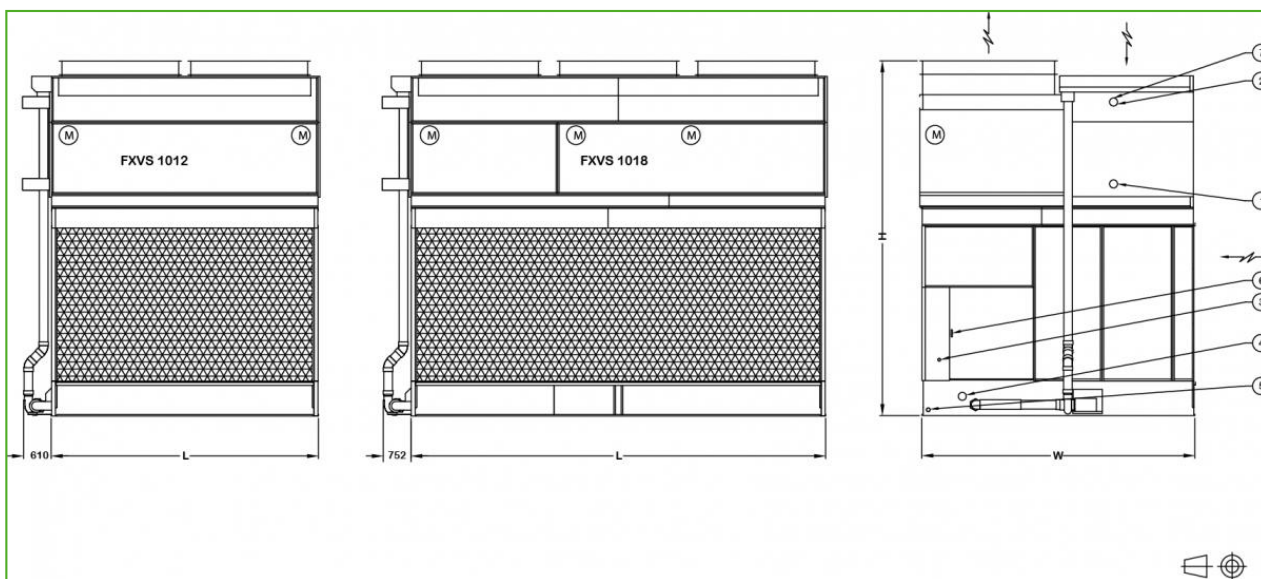
Технические данные

Примечание: Не использовать для конструирования. Пользоваться сертифицированными на заводе размерами и весами. Данная брошюра включает данные, действительные на момент публикации, которые следует подтвердить заново во время покупки. В интересах усовершенствования продукции технические характеристики, веса и размеры подлежат изменениям без предварительного уведомления.

[FXVS производительность градирни при стандартных условиях](#)

Последнее обновление: 31 July 2016

FXVS 1012-1018



1. Выпуск воды; 2. Впуск воды; 3. Подпитка; 4. Перелив; 5. Слив; 6. Доступ дверь; 7. Воздушный клапан НД 15.



| Модель | Вес (кг) | | | Размеры (мм) | | | Воздушный поток (м³/с) | Мотор вентилятора (кВт) | Расход воды (л/с) | Мотор насоса (кВт) | Объем змеевика (л) |
|------------------|--------------------|-------------------|------------------------------------|--------------|------|------|------------------------|-------------------------|-------------------|--------------------|--------------------|
| | Рабочая масса (кг) | Брутто масса (кг) | Самая тяжелая секция, змеевик (кг) | L | W | H | | | | | |
| FXVS 1012C-12D-K | 8370 | 5050 | 2870 | 3651 | 2997 | 5199 | 29.8 | (2x) 4.0 | 54.6 | (1x) 5.5 | (1x) 487 |
| FXVS 1012C-12D-L | 8410 | 5090 | 2910 | 3651 | 2997 | 5199 | 34.1 | (2x) 5.5 | 54.6 | (1x) 5.5 | (1x) 487 |
| FXVS 1012C-12D-M | 8430 | 5120 | 2940 | 3651 | 2997 | 5199 | 37.5 | (2x) 7.5 | 54.6 | (1x) 5.5 | (1x) 487 |
| FXVS 1012C-12D-O | 8480 | 5170 | 2990 | 3651 | 2997 | 5199 | 41.8 | (2x) 11.0 | 54.6 | (1x) 5.5 | (1x) 487 |
| FXVS 1012C-16D-K | 8900 | 5420 | 3250 | 3651 | 2997 | 5199 | 29.5 | (2x) 4.0 | 54.6 | (1x) 5.5 | (1x) 649 |
| FXVS 1012C-16D-L | 8940 | 5460 | 3290 | 3651 | 2997 | 5199 | 33.8 | (2x) 5.5 | 54.6 | (1x) 5.5 | (1x) 649 |
| FXVS 1012C-16D-M | 8970 | 5490 | 3310 | 3651 | 2997 | 5199 | 37.1 | (2x) 7.5 | 54.6 | (1x) 5.5 | (1x) 649 |
| FXVS 1012C-16D-O | 9020 | 5540 | 3360 | 3651 | 2997 | 5199 | 41.4 | (2x) 11.0 | 54.6 | (1x) 5.5 | (1x) 649 |
| FXVS 1012C-16Q-K | 9000 | 5530 | 3350 | 3651 | 2997 | 5199 | 29.5 | (2x) 4.0 | 54.6 | (1x) 5.5 | (1x) 649 |
| FXVS 1012C-16Q-L | 9040 | 5570 | 3390 | 3651 | 2997 | 5199 | 33.7 | (2x) 5.5 | 54.6 | (1x) 5.5 | (1x) 649 |
| FXVS 1012C-16Q-M | 9070 | 5600 | 3420 | 3651 | 2997 | 5199 | 37.0 | (2x) 7.5 | 54.6 | (1x) 5.5 | (1x) 649 |
| FXVS 1012C-16Q-O | 9120 | 5650 | 3470 | 3651 | 2997 | 5199 | 41.2 | (2x) 11.0 | 54.6 | (1x) 5.5 | (1x) 649 |
| FXVS 1012C-20D-K | 9430 | 5800 | 3620 | 3651 | 2997 | 5199 | 29.3 | (2x) 4.0 | 54.6 | (1x) 5.5 | (1x) 812 |
| FXVS 1012C-20D-L | 9470 | 5840 | 3660 | 3651 | 2997 | 5199 | 33.5 | (2x) 5.5 | 54.6 | (1x) 5.5 | (1x) 812 |
| FXVS 1012C-20D-M | 9500 | 5860 | 3690 | 3651 | 2997 | 5199 | 36.8 | (2x) 7.5 | 54.6 | (1x) 5.5 | (1x) 812 |
| FXVS 1012C-20D-O | 9550 | 5910 | 3730 | 3651 | 2997 | 5199 | 41.0 | (2x) 11.0 | 54.6 | (1x) 5.5 | (1x) 812 |
| FXVS 1012C-24D-K | 10210 | 6410 | 4440 | 3651 | 2997 | 6080 | 29.1 | (2x) 4.0 | 54.6 | (1x) 5.5 | (1x) 974 |
| FXVS 1012C- | 10250 | 6450 | 4480 | 3651 | 2997 | 6080 | 33.2 | (2x) 5.5 | 54.6 | (1x) 5.5 | (1x) 974 |



| | | | | | | | | | | | |
|-------------------------|-------|------|------|------|------|------|------|--------------|------|-------------|--------------|
| 24D-L | | | | | | | | | | | |
| FXVS 1012C- 24D-M | 10270 | 6470 | 4510 | 3651 | 2997 | 6080 | 36.5 | (2x) 7.5 | 54.6 | (1x) 5.5 | (1x) 974 |
| FXVS 1012C- 24D-O | 10320 | 6520 | 4560 | 3651 | 2997 | 6080 | 40.7 | (2x) 11.0 | 54.6 | (1x) 5.5 | (1x) 974 |
| FXVS 1012C- 24Q-K | 10310 | 6510 | 4550 | 3651 | 2997 | 6080 | 29.1 | (2x) 4.0 | 54.6 | (1x) 5.5 | (1x) 974 |
| FXVS 1012C- 24Q-L | 10350 | 6550 | 4590 | 3651 | 2997 | 6080 | 33.2 | (2x) 5.5 | 54.6 | (1x) 5.5 | (1x) 974 |
| FXVS 1012C- 24Q-M | 10370 | 6570 | 4610 | 3651 | 2997 | 6080 | 36.6 | (2x) 7.5 | 54.6 | (1x) 5.5 | (1x) 974 |
| FXVS 1012C- 24Q-O | 10420 | 6620 | 4660 | 3651 | 2997 | 6080 | 40.7 | (2x) 11.0 | 54.6 | (1x) 5.5 | (1x) 974 |
| FXVS 1012C- 24T-K | 10330 | 6530 | 4570 | 3651 | 2997 | 6080 | 29.0 | (2x) 4.0 | 54.6 | (1x) 5.5 | (1x) 974 |
| FXVS 1012C- 24T-L | 10370 | 6570 | 4610 | 3651 | 2997 | 6080 | 33.2 | (2x) 5.5 | 54.6 | (1x) 5.5 | (1x) 974 |
| FXVS 1012C- 24T-M | 10400 | 6600 | 4640 | 3651 | 2997 | 6080 | 36.5 | (2x) 7.5 | 54.6 | (1x) 5.5 | (1x) 974 |
| FXVS 1012C- 24T-O | 10450 | 6650 | 4690 | 3651 | 2997 | 6080 | 40.7 | (2x) 11.0 | 54.6 | (1x) 5.5 | (1x) 974 |
| FXVS 1012C- 28D-K | 10740 | 6780 | 4820 | 3651 | 2997 | 6080 | 28.9 | (2x) 4.0 | 54.6 | (1x) 5.5 | (1x) 1137 |
| FXVS 1012C- 28D-L | 10780 | 6820 | 4860 | 3651 | 2997 | 6080 | 33.0 | (2x) 5.5 | 54.6 | (1x) 5.5 | (1x) 1137 |
| FXVS 1012C- 28D-M | 10810 | 6850 | 4880 | 3651 | 2997 | 6080 | 36.3 | (2x) 7.5 | 54.6 | (1x) 5.5 | (1x) 1137 |
| FXVS 1012C- 30T-K | 11170 | 7120 | 5160 | 3651 | 2997 | 6080 | 28.8 | (2x) 4.0 | 54.6 | (1x) 5.5 | (1x) 1218 |
| FXVS 1012C- 30T-L | 11210 | 7160 | 5200 | 3651 | 2997 | 6080 | 33.0 | (2x) 5.5 | 54.6 | (1x) 5.5 | (1x) 1218 |
| FXVS 1012C- 30T-M | 11230 | 7190 | 5230 | 3651 | 2997 | 6080 | 36.2 | (2x) 7.5 | 54.6 | (1x) 5.5 | (1x) 1218 |
| FXVS 1012C- 30T-O | 11280 | 7240 | 5280 | 3651 | 2997 | 6080 | 40.4 | (2x) 11.0 | 54.6 | (1x) 5.5 | (1x) 1218 |
| FXVS 1012C- 32Q-K | 11370 | 7250 | 5280 | 3651 | 2997 | 6080 | 28.7 | (2x) 4.0 | 54.6 | (1x) 5.5 | (1x) 1299 |
| FXVS 1012C- 32Q-L | 11410 | 7290 | 5320 | 3651 | 2997 | 6080 | 32.8 | (2x) 5.5 | 54.6 | (1x) 5.5 | (1x) 1299 |
| FXVS 1012C- 32Q-M | 11440 | 7310 | 5350 | 3651 | 2997 | 6080 | 36.1 | (2x) 7.5 | 54.6 | (1x) 5.5 | (1x) 1299 |



| | | | | | | | | | | | |
|-------------------------|-------|-------|------|------|------|------|------|--------------|------|-------------|--------------|
| FXVS 1012C- 32Q-O | 11490 | 7360 | 5400 | 3651 | 2997 | 6080 | 40.2 | (2x) 11.0 | 54.6 | (1x) 5.5 | (1x) 1299 |
| FXVS 1012C- 36T-K | 11930 | 7640 | 5680 | 3651 | 2997 | 6080 | 28.6 | (2x) 4.0 | 54.6 | (1x) 5.5 | (1x) 1461 |
| FXVS 1012C- 36T-L | 11970 | 7680 | 5720 | 3651 | 2997 | 6080 | 32.7 | (2x) 5.5 | 54.6 | (1x) 5.5 | (1x) 1461 |
| FXVS 1012C- 36T-M | 11990 | 7710 | 5750 | 3651 | 2997 | 6080 | 36.0 | (2x) 7.5 | 54.6 | (1x) 5.5 | (1x) 1461 |
| FXVS 1012C- 36T-O | 12030 | 7740 | 5780 | 3651 | 2997 | 6080 | 40.1 | (2x) 11.0 | 54.6 | (1x) 5.5 | (1x) 1461 |
| FXVS 1018C- 24Q-K | 15290 | 9540 | 6570 | 5480 | 2997 | 6230 | 43.9 | (3x) 4.0 | 85.2 | (1x) 7.5 | (1x) 1461 |
| FXVS 1018C- 24Q-L | 15350 | 9600 | 6630 | 5480 | 2997 | 6230 | 50.1 | (3x) 5.5 | 85.2 | (1x) 7.5 | (1x) 1461 |
| FXVS 1018C- 24Q-M | 15380 | 9630 | 6670 | 5480 | 2997 | 6230 | 55.1 | (3x) 7.5 | 85.2 | (1x) 7.5 | (1x) 1461 |
| FXVS 1018C- 24Q-O | 15490 | 9740 | 6780 | 5480 | 2997 | 6230 | 61.4 | (3x) 11.0 | 85.2 | (1x) 7.5 | (1x) 1461 |
| FXVS 1018C- 24Q-P | 15530 | 9780 | 6820 | 5480 | 2997 | 6230 | 67.5 | (3x) 15.0 | 85.2 | (1x) 7.5 | (1x) 1461 |
| FXVS 1018C- 24T-K | 15310 | 9560 | 6590 | 5480 | 2997 | 6230 | 43.9 | (3x) 4.0 | 85.2 | (1x) 7.5 | (1x) 1461 |
| FXVS 1018C- 24T-L | 15370 | 9620 | 6650 | 5480 | 2997 | 6230 | 50.2 | (3x) 5.5 | 85.2 | (1x) 7.5 | (1x) 1461 |
| FXVS 1018C- 24T-M | 15400 | 9650 | 6690 | 5480 | 2997 | 6230 | 55.2 | (3x) 7.5 | 85.2 | (1x) 7.5 | (1x) 1461 |
| FXVS 1018C- 24T-O | 15520 | 9770 | 6800 | 5480 | 2997 | 6230 | 61.5 | (3x) 11.0 | 85.2 | (1x) 7.5 | (1x) 1461 |
| FXVS 1018C- 24T-P | 15560 | 9810 | 6840 | 5480 | 2997 | 6230 | 67.6 | (3x) 15.0 | 85.2 | (1x) 7.5 | (1x) 1461 |
| FXVS 1018C- 32Q-K | 16880 | 10650 | 7680 | 5480 | 2997 | 6230 | 43.3 | (3x) 4.0 | 85.2 | (1x) 7.5 | (1x) 1948 |
| FXVS 1018C- 32Q-L | 16940 | 10710 | 7740 | 5480 | 2997 | 6230 | 49.5 | (3x) 5.5 | 85.2 | (1x) 7.5 | (1x) 1948 |
| FXVS 1018C- 32Q-M | 16980 | 10740 | 7780 | 5480 | 2997 | 6230 | 54.5 | (3x) 7.5 | 85.2 | (1x) 7.5 | (1x) 1948 |
| FXVS 1018C- 32Q-O | 17090 | 10860 | 7890 | 5480 | 2997 | 6230 | 60.7 | (3x) 11.0 | 85.2 | (1x) 7.5 | (1x) 1948 |
| FXVS 1018C- 32Q-P | 17130 | 10900 | 7930 | 5480 | 2997 | 6230 | 66.7 | (3x) 15.0 | 85.2 | (1x) 7.5 | (1x) 1948 |
| FXVS | 17840 | 11360 | 8390 | 5480 | 2997 | 6230 | 43.1 | (3x) | 85.2 | (1x) | (1x) |



| | | | | | | | | | | | |
|-----------------------------|--------------|--------------|-------------|-------------|-------------|-------------|-------------|----------------------|-------------|---------------------|----------------------|
| 1018C-36H-K | | | | | | | | 4.0 | | 7.5 | 2192 |
| FXVS 1018C-36H-L | 17900 | 11420 | 8450 | 5480 | 2997 | 6230 | 49.3 | (3x) 5.5 | 85.2 | (1x) 7.5 | (1x) 2192 |
| FXVS 1018C-36H-M | 17930 | 11450 | 8490 | 5480 | 2997 | 6230 | 54.2 | (3x) 7.5 | 85.2 | (1x) 7.5 | (1x) 2192 |
| FXVS 1018C-36H-O | 18020 | 11550 | 8580 | 5480 | 2997 | 6230 | 60.4 | (3x) 11.0 | 85.2 | (1x) 7.5 | (1x) 2192 |
| FXVS 1018C-36H-P | 18060 | 11590 | 8620 | 5480 | 2997 | 6230 | 66.4 | (3x) 15.0 | 85.2 | (1x) 7.5 | (1x) 2192 |

Закрытые градирни

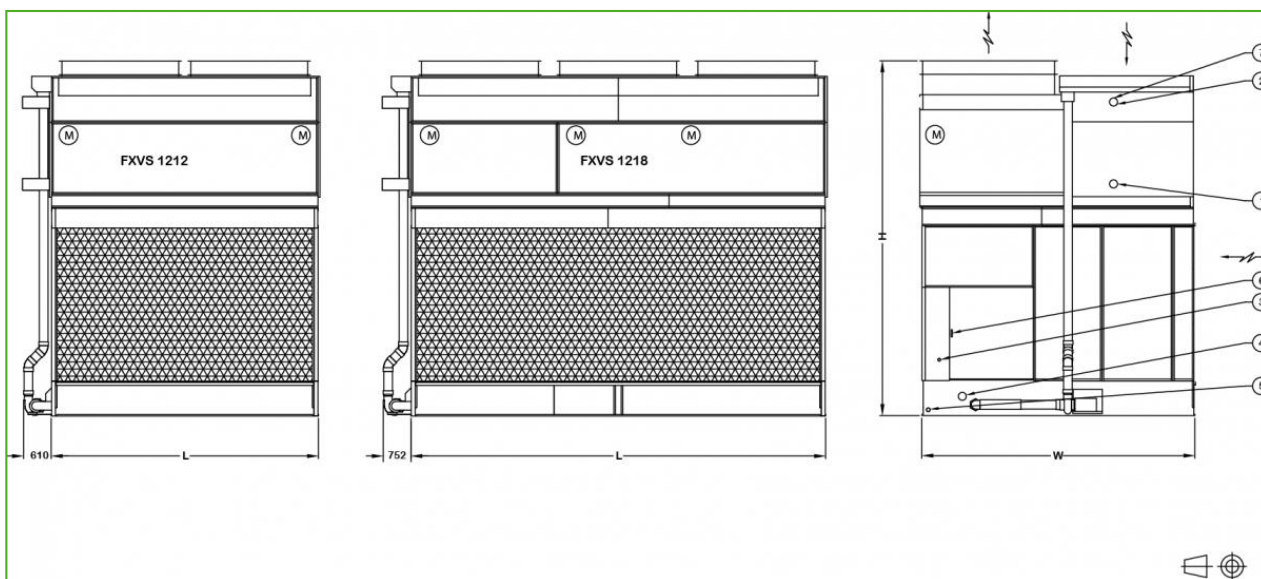
Технические данные

Примечание: Не использовать для конструирования. Пользоваться сертифицированными на заводе размерами и весами. Данная брошюра включает данные, действительные на момент публикации, которые следует подтвердить заново во время покупки. В интересах усовершенствования продукции технические характеристики, веса и размеры подлежат изменениям без предварительного уведомления.

[FXVS производительность градирни при стандартных условиях](#)

Последнее обновление: 31 July 2016

FXVS 1212-1218



1. Выпуск воды; 2. Впуск воды; 3. Подпитка; 4. Перелив; 5. Слив; 6. Доступ дверь; 7. Воздушный клапан НД 15.



| Модель | Вес (кг) | | | Размеры (мм) | | | Воздушный поток (м³/с) | Мотор вентилятора (кВт) | Расход воды (л/с) | Мотор насоса (кВт) | Объем змеевика (л) |
|------------------|--------------------|-------------------|------------------------------------|--------------|------|------|------------------------|-------------------------|-------------------|--------------------|--------------------|
| | Рабочая масса (кг) | Брутто масса (кг) | Самая тяжелая секция, змеевик (кг) | L | W | H | | | | | |
| FXVS 1212C-12D-K | 9290 | 5470 | 3100 | 3651 | 3607 | 5199 | 34.8 | (2x) 4.0 | 54.6 | (1x) 5.5 | (1x) 546 |
| FXVS 1212C-12D-L | 9330 | 5510 | 3140 | 3651 | 3607 | 5199 | 39.8 | (2x) 5.5 | 54.6 | (1x) 5.5 | (1x) 546 |
| FXVS 1212C-12D-M | 9350 | 5530 | 3160 | 3651 | 3607 | 5199 | 43.7 | (2x) 7.5 | 54.6 | (1x) 5.5 | (1x) 546 |
| FXVS 1212C-12D-O | 9410 | 5590 | 3220 | 3651 | 3607 | 5199 | 50.0 | (2x) 11.0 | 54.6 | (1x) 5.5 | (1x) 546 |
| FXVS 1212C-12D-P | 9480 | 5660 | 3290 | 3651 | 3607 | 5199 | 56.2 | (2x) 15.0 | 54.6 | (1x) 5.5 | (1x) 546 |
| FXVS 1212C-16D-K | 9890 | 5890 | 3520 | 3651 | 3607 | 5199 | 34.4 | (2x) 4.0 | 54.6 | (1x) 5.5 | (1x) 727 |
| FXVS 1212C-16D-L | 9930 | 5930 | 3560 | 3651 | 3607 | 5199 | 39.3 | (2x) 5.5 | 54.6 | (1x) 5.5 | (1x) 727 |
| FXVS 1212C-16D-M | 9950 | 5950 | 3580 | 3651 | 3607 | 5199 | 43.2 | (2x) 7.5 | 54.6 | (1x) 5.5 | (1x) 727 |
| FXVS 1212C-16D-O | 10010 | 6010 | 3630 | 3651 | 3607 | 5199 | 49.4 | (2x) 11.0 | 54.6 | (1x) 5.5 | (1x) 727 |
| FXVS 1212C-16D-P | 10080 | 6080 | 3710 | 3651 | 3607 | 5199 | 55.6 | (2x) 15.0 | 54.6 | (1x) 5.5 | (1x) 727 |
| FXVS 1212C-16Q-K | 10000 | 6010 | 3630 | 3651 | 3607 | 5199 | 34.3 | (2x) 4.0 | 54.6 | (1x) 5.5 | (1x) 727 |
| FXVS 1212C-16Q-L | 10040 | 6050 | 3670 | 3651 | 3607 | 5199 | 39.2 | (2x) 5.5 | 54.6 | (1x) 5.5 | (1x) 727 |
| FXVS 1212C-16Q-M | 10060 | 6070 | 3690 | 3651 | 3607 | 5199 | 43.1 | (2x) 7.5 | 54.6 | (1x) 5.5 | (1x) 727 |
| FXVS 1212C-16Q-O | 10120 | 6120 | 3750 | 3651 | 3607 | 5199 | 49.3 | (2x) 11.0 | 54.6 | (1x) 5.5 | (1x) 727 |
| FXVS 1212C-16Q-P | 10190 | 6190 | 3820 | 3651 | 3607 | 5199 | 55.5 | (2x) 15.0 | 54.6 | (1x) 5.5 | (1x) 727 |
| FXVS 1212C-20D-K | 10490 | 6310 | 3930 | 3651 | 3607 | 5199 | 34.1 | (2x) 4.0 | 54.6 | (1x) 5.5 | (1x) 909 |
| FXVS 1212C-20D-L | 10530 | 6350 | 3970 | 3651 | 3607 | 5199 | 38.9 | (2x) 5.5 | 54.6 | (1x) 5.5 | (1x) 909 |
| FXVS 1212C- | 10550 | 6370 | 3990 | 3651 | 3607 | 5199 | 42.8 | (2x) 7.5 | 54.6 | (1x) 5.5 | (1x) 909 |



| | | | | | | | | | | | |
|-------------------------|-------|------|------|------|------|------|------|--------------|------|-------------|--------------|
| 20D-M | | | | | | | | | | | |
| FXVS 1212C- 20D-O | 10600 | 6420 | 4050 | 3651 | 3607 | 5199 | 48.9 | (2x) 11.0 | 54.6 | (1x) 5.5 | (1x) 909 |
| FXVS 1212C- 20D-P | 10680 | 6500 | 4120 | 3651 | 3607 | 5199 | 55.0 | (2x) 15.0 | 54.6 | (1x) 5.5 | (1x) 909 |
| FXVS 1212C- 24D-K | 11380 | 7020 | 4900 | 3651 | 3607 | 6080 | 33.8 | (2x) 4.0 | 54.6 | (1x) 5.5 | (1x) 1091 |
| FXVS 1212C- 24D-L | 11420 | 7060 | 4940 | 3651 | 3607 | 6080 | 38.6 | (2x) 5.5 | 54.6 | (1x) 5.5 | (1x) 1091 |
| FXVS 1212C- 24D-M | 11440 | 7080 | 4960 | 3651 | 3607 | 6080 | 42.4 | (2x) 7.5 | 54.6 | (1x) 5.5 | (1x) 1091 |
| FXVS 1212C- 24D-O | 11500 | 7140 | 5020 | 3651 | 3607 | 6080 | 48.5 | (2x) 11.0 | 54.6 | (1x) 5.5 | (1x) 1091 |
| FXVS 1212C- 24D-P | 11570 | 7210 | 5090 | 3651 | 3607 | 6080 | 54.5 | (2x) 15.0 | 54.6 | (1x) 5.5 | (1x) 1091 |
| FXVS 1212C- 24Q-K | 11490 | 7130 | 5020 | 3651 | 3607 | 6080 | 33.8 | (2x) 4.0 | 54.6 | (1x) 5.5 | (1x) 1091 |
| FXVS 1212C- 24Q-L | 11530 | 7170 | 5060 | 3651 | 3607 | 6080 | 38.6 | (2x) 5.5 | 54.6 | (1x) 5.5 | (1x) 1091 |
| FXVS 1212C- 24Q-M | 11550 | 7190 | 5080 | 3651 | 3607 | 6080 | 42.4 | (2x) 7.5 | 54.6 | (1x) 5.5 | (1x) 1091 |
| FXVS 1212C- 24Q-O | 11610 | 7250 | 5130 | 3651 | 3607 | 6080 | 48.5 | (2x) 11.0 | 54.6 | (1x) 5.5 | (1x) 1091 |
| FXVS 1212C- 24Q-P | 11680 | 7320 | 5200 | 3651 | 3607 | 6080 | 54.5 | (2x) 15.0 | 54.6 | (1x) 5.5 | (1x) 1091 |
| FXVS 1212C- 24T-K | 11520 | 7160 | 5040 | 3651 | 3607 | 6080 | 33.7 | (2x) 4.0 | 54.6 | (1x) 5.5 | (1x) 1091 |
| FXVS 1212C- 24T-L | 11560 | 7200 | 5080 | 3651 | 3607 | 6080 | 38.6 | (2x) 5.5 | 54.6 | (1x) 5.5 | (1x) 1091 |
| FXVS 1212C- 24T-M | 11580 | 7220 | 5100 | 3651 | 3607 | 6080 | 42.4 | (2x) 7.5 | 54.6 | (1x) 5.5 | (1x) 1091 |
| FXVS 1212C- 24T-O | 11630 | 7270 | 5150 | 3651 | 3607 | 6080 | 48.5 | (2x) 11.0 | 54.6 | (1x) 5.5 | (1x) 1091 |
| FXVS 1212C- 24T-P | 11710 | 7340 | 5230 | 3651 | 3607 | 6080 | 54.5 | (2x) 15.0 | 54.6 | (1x) 5.5 | (1x) 1091 |
| FXVS 1212C- 28D-K | 11980 | 7440 | 5320 | 3651 | 3607 | 6080 | 33.5 | (2x) 4.0 | 54.6 | (1x) 5.5 | (1x) 1273 |
| FXVS 1212C- 28D-L | 12020 | 7480 | 5360 | 3651 | 3607 | 6080 | 38.3 | (2x) 5.5 | 54.6 | (1x) 5.5 | (1x) 1273 |
| FXVS 1212C- 28D-M | 12040 | 7500 | 5380 | 3651 | 3607 | 6080 | 42.2 | (2x) 7.5 | 54.6 | (1x) 5.5 | (1x) 1273 |



| | | | | | | | | | | | |
|-------------------------|-------|-------|------|------|------|------|------|--------------|------|-------------|--------------|
| FXVS 1212C- 28D-O | 12100 | 7550 | 5440 | 3651 | 3607 | 6080 | 48.2 | (2x) 11.0 | 54.6 | (1x) 5.5 | (1x) 1273 |
| FXVS 1212C- 30T-K | 12460 | 7820 | 5700 | 3651 | 3607 | 6080 | 33.4 | (2x) 4.0 | 54.6 | (1x) 5.5 | (1x) 1364 |
| FXVS 1212C- 30T-L | 12500 | 7860 | 5740 | 3651 | 3607 | 6080 | 38.2 | (2x) 5.5 | 54.6 | (1x) 5.5 | (1x) 1364 |
| FXVS 1212C- 30T-M | 12520 | 7880 | 5760 | 3651 | 3607 | 6080 | 42.0 | (2x) 7.5 | 54.6 | (1x) 5.5 | (1x) 1364 |
| FXVS 1212C- 30T-O | 12570 | 7940 | 5820 | 3651 | 3607 | 6080 | 48.0 | (2x) 11.0 | 54.6 | (1x) 5.5 | (1x) 1364 |
| FXVS 1212C- 30T-P | 12640 | 8010 | 5890 | 3651 | 3607 | 6080 | 53.9 | (2x) 15.0 | 54.6 | (1x) 5.5 | (1x) 1364 |
| FXVS 1212C- 32Q-K | 12690 | 7960 | 5840 | 3651 | 3607 | 6080 | 33.3 | (2x) 4.0 | 54.6 | (1x) 5.5 | (1x) 1455 |
| FXVS 1212C- 32Q-L | 12730 | 8000 | 5880 | 3651 | 3607 | 6080 | 38.0 | (2x) 5.5 | 54.6 | (1x) 5.5 | (1x) 1455 |
| FXVS 1212C- 32Q-M | 12750 | 8020 | 5900 | 3651 | 3607 | 6080 | 41.8 | (2x) 7.5 | 54.6 | (1x) 5.5 | (1x) 1455 |
| FXVS 1212C- 32Q-O | 12800 | 8080 | 5960 | 3651 | 3607 | 6080 | 47.8 | (2x) 11.0 | 54.6 | (1x) 5.5 | (1x) 1455 |
| FXVS 1212C- 32Q-P | 12870 | 8150 | 6030 | 3651 | 3607 | 6080 | 53.7 | (2x) 15.0 | 54.6 | (1x) 5.5 | (1x) 1455 |
| FXVS 1212C- 36T-K | 13310 | 8400 | 6280 | 3651 | 3607 | 6080 | 33.1 | (2x) 4.0 | 54.6 | (1x) 5.5 | (1x) 1637 |
| FXVS 1212C- 36T-L | 13350 | 8440 | 6320 | 3651 | 3607 | 6080 | 37.8 | (2x) 5.5 | 54.6 | (1x) 5.5 | (1x) 1637 |
| FXVS 1212C- 36T-M | 13370 | 8460 | 6340 | 3651 | 3607 | 6080 | 41.6 | (2x) 7.5 | 54.6 | (1x) 5.5 | (1x) 1637 |
| FXVS 1212C- 36T-O | 13400 | 8500 | 6380 | 3651 | 3607 | 6080 | 47.5 | (2x) 11.0 | 54.6 | (1x) 5.5 | (1x) 1637 |
| FXVS 1212C- 36T-P | 13470 | 8570 | 6450 | 3651 | 3607 | 6080 | 53.4 | (2x) 15.0 | 54.6 | (1x) 5.5 | (1x) 1637 |
| FXVS 1218C- 24Q-K | 17080 | 10480 | 7270 | 5480 | 3607 | 6230 | 52.2 | (3x) 4.0 | 85.2 | (1x) 7.5 | (1x) 1637 |
| FXVS 1218C- 24Q-L | 17150 | 10550 | 7340 | 5480 | 3607 | 6230 | 59.6 | (3x) 5.5 | 85.2 | (1x) 7.5 | (1x) 1637 |
| FXVS 1218C- 24Q-M | 17170 | 10570 | 7360 | 5480 | 3607 | 6230 | 65.6 | (3x) 7.5 | 85.2 | (1x) 7.5 | (1x) 1637 |
| FXVS 1218C- 24Q-O | 17290 | 10700 | 7480 | 5480 | 3607 | 6230 | 74.9 | (3x) 11.0 | 85.2 | (1x) 7.5 | (1x) 1637 |
| FXVS | 17390 | 10800 | 7580 | 5480 | 3607 | 6230 | 84.3 | (3x) | 85.2 | (1x) | (1x) |



| | | | | | | | | | | | |
|---------------------|-------|-------|------|------|------|------|------|--------------|------|-------------|--------------|
| 1218C-24Q-P | | | | | | | | 15.0 | | 7.5 | 1637 |
| FXVS 1218C-24T-K | 17100 | 10510 | 7300 | 5480 | 3607 | 6230 | 52.3 | (3x) 4.0 | 85.2 | (1x) 7.5 | (1x) 1637 |
| FXVS 1218C-24T-L | 17170 | 10580 | 7370 | 5480 | 3607 | 6230 | 59.8 | (3x) 5.5 | 85.2 | (1x) 7.5 | (1x) 1637 |
| FXVS 1218C-24T-M | 17190 | 10600 | 7390 | 5480 | 3607 | 6230 | 65.7 | (3x) 7.5 | 85.2 | (1x) 7.5 | (1x) 1637 |
| FXVS 1218C-24T-O | 17320 | 10720 | 7510 | 5480 | 3607 | 6230 | 75.1 | (3x) 11.0 | 85.2 | (1x) 7.5 | (1x) 1637 |
| FXVS 1218C-24T-P | 17420 | 10820 | 7610 | 5480 | 3607 | 6230 | 84.5 | (3x) 15.0 | 85.2 | (1x) 7.5 | (1x) 1637 |
| FXVS 1218C-32Q-K | 18870 | 11730 | 8520 | 5480 | 3607 | 6230 | 51.5 | (3x) 4.0 | 85.2 | (1x) 7.5 | (1x) 2182 |
| FXVS 1218C-32Q-L | 18940 | 11800 | 8590 | 5480 | 3607 | 6230 | 58.9 | (3x) 5.5 | 85.2 | (1x) 7.5 | (1x) 2182 |
| FXVS 1218C-32Q-M | 18960 | 11820 | 8610 | 5480 | 3607 | 6230 | 64.8 | (3x) 7.5 | 85.2 | (1x) 7.5 | (1x) 2182 |
| FXVS 1218C-32Q-O | 19080 | 11940 | 8730 | 5480 | 3607 | 6230 | 74.0 | (3x) 11.0 | 85.2 | (1x) 7.5 | (1x) 2182 |
| FXVS 1218C-32Q-P | 19180 | 12040 | 8830 | 5480 | 3607 | 6230 | 83.2 | (3x) 15.0 | 85.2 | (1x) 7.5 | (1x) 2182 |
| FXVS 1218C-36H-K | 19940 | 12520 | 9310 | 5480 | 3607 | 6230 | 51.1 | (3x) 4.0 | 85.2 | (1x) 7.5 | (1x) 2455 |
| FXVS 1218C-36H-L | 20010 | 12590 | 9380 | 5480 | 3607 | 6230 | 58.4 | (3x) 5.5 | 85.2 | (1x) 7.5 | (1x) 2455 |
| FXVS 1218C-36H-M | 20030 | 12610 | 9400 | 5480 | 3607 | 6230 | 64.2 | (3x) 7.5 | 85.2 | (1x) 7.5 | (1x) 2455 |
| FXVS 1218C-36H-O | 20120 | 12700 | 9490 | 5480 | 3607 | 6230 | 73.4 | (3x) 11.0 | 85.2 | (1x) 7.5 | (1x) 2455 |
| FXVS 1218C-36H-P | 20220 | 12800 | 9590 | 5480 | 3607 | 6230 | 82.6 | (3x) 15.0 | 85.2 | (1x) 7.5 | (1x) 2455 |



Закрытые градирни

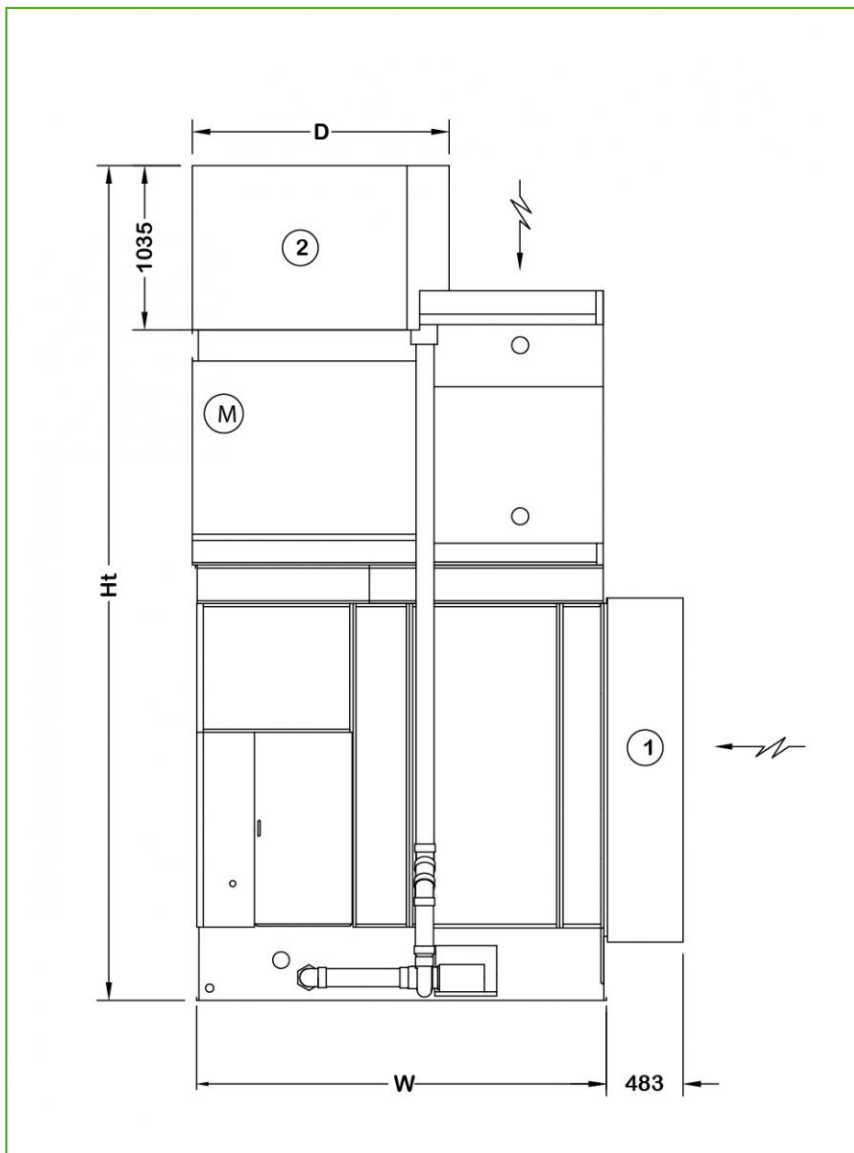
Технические данные

Примечание: Не использовать для конструирования. Пользоваться сертифицированными на заводе размерами и весами. Данная брошюра включает данные, действительные на момент публикации, которые следует подтвердить заново во время покупки. В интересах усовершенствования продукции технические характеристики, веса и размеры подлежат изменениям без предварительного уведомления.

[FXVS производительность градирни при стандартных условиях](#)

Последнее обновление: 31 July 2016

Шумоподавление



шумоподавитель

1. Впускной шумоподавитель; 2. Выпускной



| Номер модели | Размеры (мм) | | Вес (кг) | |
|------------------|--------------|------|----------|-----------|
| | D | Ht | Впускной | Выпускной |
| FXVS 0806B-12D-G | 1778 | 7166 | 180 | 70 |
| FXVS 0806B-12D-H | 1778 | 7166 | 180 | 70 |
| FXVS 0806B-12D-J | 1778 | 7166 | 180 | 70 |
| FXVS 0806B-12D-K | 1778 | 7166 | 180 | 70 |
| FXVS 0806B-12D-L | 1778 | 7166 | 180 | 70 |
| FXVS 0806B-16D-G | 1778 | 7166 | 180 | 70 |
| FXVS 0806B-16D-H | 1778 | 7166 | 180 | 70 |
| FXVS 0806B-16D-J | 1778 | 7166 | 180 | 70 |
| FXVS 0806B-16D-K | 1778 | 7166 | 180 | 70 |
| FXVS 0806B-16D-L | 1778 | 7166 | 180 | 70 |
| FXVS 0806B-20D-G | 1778 | 7166 | 180 | 70 |
| FXVS 0806B-20D-H | 1778 | 7166 | 180 | 70 |
| FXVS 0806B-20D-J | 1778 | 7166 | 180 | 70 |
| FXVS 0806B-20D-K | 1778 | 7166 | 180 | 70 |
| FXVS 0806B-20D-L | 1778 | 7166 | 180 | 70 |
| FXVS 0806B-24D-G | 1778 | 8047 | 180 | 70 |
| FXVS 0806B-24D-H | 1778 | 8047 | 180 | 70 |
| FXVS 0806B-24D-J | 1778 | 8047 | 180 | 70 |
| FXVS 0806B-24D-K | 1778 | 8047 | 180 | 70 |
| FXVS 0806B-24D-L | 1778 | 8047 | 180 | 70 |
| FXVS 0806B-28D-G | 1778 | 8047 | 180 | 70 |
| FXVS 0806B-28D-H | 1778 | 8047 | 180 | 70 |
| FXVS 0806B-28D-J | 1778 | 8047 | 180 | 70 |
| FXVS 0806B-28D-K | 1778 | 8047 | 180 | 70 |
| FXVS 0806B-28D-L | 1778 | 8047 | 180 | 70 |
| FXVS 0806B-32D-G | 1778 | 8047 | 180 | 70 |
| FXVS 0806B-32D-H | 1778 | 8047 | 180 | 70 |
| FXVS 0806B-32D-J | 1778 | 8047 | 180 | 70 |
| FXVS 0806B-32D-K | 1778 | 8047 | 180 | 70 |
| FXVS 0806B-32D-L | 1778 | 8047 | 180 | 70 |
| FXVS 0806B-36D-G | 1778 | 8047 | 180 | 70 |
| FXVS 0806B-36D-H | 1778 | 8047 | 180 | 70 |
| FXVS 0806B-36D-J | 1778 | 8047 | 180 | 70 |
| FXVS 0806B-36D-K | 1778 | 8047 | 180 | 70 |
| FXVS 0806B-36D-L | 1778 | 8047 | 180 | 70 |
| FXVS 0809B-16D-K | 1473 | 7166 | 180 | 100 |
| FXVS 0809B-16D-L | 1473 | 7166 | 180 | 100 |
| FXVS 0809B-20D-K | 1473 | 7166 | 180 | 100 |
| FXVS 0809B-20D-L | 1473 | 7166 | 180 | 100 |
| FXVS 0809B-24D-K | 1473 | 8047 | 180 | 100 |
| FXVS 0809B-24D-L | 1473 | 8047 | 180 | 100 |
| FXVS 0809B-24T-K | 1473 | 8047 | 180 | 100 |
| FXVS 0809B-24T-L | 1473 | 8047 | 180 | 100 |
| FXVS 0809B-28D-K | 1473 | 8047 | 180 | 100 |
| FXVS 0809B-28D-L | 1473 | 8047 | 180 | 100 |
| FXVS 0809B-30T-K | 1473 | 8047 | 180 | 100 |
| FXVS 0809B-30T-L | 1473 | 8047 | 180 | 100 |
| FXVS 0809B-32D-K | 1473 | 8047 | 180 | 100 |
| FXVS 0809B-32D-L | 1473 | 8047 | 180 | 100 |
| FXVS 0809B-36D-K | 1473 | 8047 | 180 | 100 |
| FXVS 0809B-36D-L | 1473 | 8047 | 180 | 100 |
| FXVS 0809B-36T-K | 1473 | 8047 | 180 | 100 |
| FXVS 0809B-36T-L | 1473 | 8047 | 180 | 100 |
| FXVS 0812B-12D-K | 1778 | 7166 | 330 | 130 |
| FXVS 0812B-12D-L | 1778 | 7166 | 330 | 130 |
| FXVS 0812B-12D-M | 1778 | 7166 | 330 | 130 |



| | | | | |
|------------------|------|------|-----|-----|
| FXVS 0812B-12D-O | 1778 | 7166 | 330 | 130 |
| FXVS 0812B-16D-K | 1778 | 7166 | 330 | 130 |
| FXVS 0812B-16D-L | 1778 | 7166 | 330 | 130 |
| FXVS 0812B-16D-M | 1778 | 7166 | 330 | 130 |
| FXVS 0812B-16D-O | 1778 | 7166 | 330 | 130 |
| FXVS 0812B-16Q-K | 1778 | 7166 | 330 | 130 |
| FXVS 0812B-16Q-L | 1778 | 7166 | 330 | 130 |
| FXVS 0812B-16Q-M | 1778 | 7166 | 330 | 130 |
| FXVS 0812B-16Q-O | 1778 | 7166 | 330 | 130 |
| FXVS 0812B-20D-K | 1778 | 7166 | 330 | 130 |
| FXVS 0812B-20D-L | 1778 | 7166 | 330 | 130 |
| FXVS 0812B-20D-M | 1778 | 7166 | 330 | 130 |
| FXVS 0812B-20D-O | 1778 | 7166 | 330 | 130 |
| FXVS 0812B-24Q-K | 1778 | 8047 | 330 | 130 |
| FXVS 0812B-24Q-L | 1778 | 8047 | 330 | 130 |
| FXVS 0812B-24Q-M | 1778 | 8047 | 330 | 130 |
| FXVS 0812B-24Q-O | 1778 | 8047 | 330 | 130 |
| FXVS 0812B-24T-K | 1778 | 8047 | 330 | 130 |
| FXVS 0812B-24T-L | 1778 | 8047 | 330 | 130 |
| FXVS 0812B-24T-M | 1778 | 8047 | 330 | 130 |
| FXVS 0812B-24T-O | 1778 | 8047 | 330 | 130 |
| FXVS 0812B-30T-K | 1778 | 8047 | 330 | 130 |
| FXVS 0812B-30T-L | 1778 | 8047 | 330 | 130 |
| FXVS 0812B-30T-M | 1778 | 8047 | 330 | 130 |
| FXVS 0812B-30T-O | 1778 | 8047 | 330 | 130 |
| FXVS 0812B-32Q-K | 1778 | 8047 | 330 | 130 |
| FXVS 0812B-32Q-L | 1778 | 8047 | 330 | 130 |
| FXVS 0812B-32Q-M | 1778 | 8047 | 330 | 130 |
| FXVS 0812B-32Q-O | 1778 | 8047 | 330 | 130 |
| FXVS 0812B-36T-K | 1778 | 8047 | 330 | 130 |
| FXVS 0812B-36T-L | 1778 | 8047 | 330 | 130 |
| FXVS 0812B-36T-M | 1778 | 8047 | 330 | 130 |
| FXVS 0812B-36T-O | 1778 | 8047 | 330 | 130 |
| FXVS 0818B-24Q-K | 1778 | 8200 | 500 | 190 |
| FXVS 0818B-24Q-L | 1778 | 8200 | 500 | 190 |
| FXVS 0818B-24Q-M | 1778 | 8200 | 500 | 190 |
| FXVS 0818B-24Q-O | 1778 | 8200 | 500 | 190 |
| FXVS 0818B-24T-K | 1778 | 8200 | 500 | 190 |
| FXVS 0818B-24T-L | 1778 | 8200 | 500 | 190 |
| FXVS 0818B-24T-M | 1778 | 8200 | 500 | 190 |
| FXVS 0818B-24T-O | 1778 | 8200 | 500 | 190 |
| FXVS 0818B-32Q-K | 1778 | 8200 | 500 | 190 |
| FXVS 0818B-32Q-L | 1778 | 8200 | 500 | 190 |
| FXVS 0818B-32Q-M | 1778 | 8200 | 500 | 190 |
| FXVS 0818B-32Q-O | 1778 | 8200 | 500 | 190 |
| FXVS 0818B-36H-K | 1778 | 8200 | 500 | 190 |
| FXVS 0818B-36H-L | 1778 | 8200 | 500 | 190 |
| FXVS 0818B-36H-M | 1778 | 8200 | 500 | 190 |
| FXVS 0818B-36H-O | 1778 | 8200 | 500 | 190 |
| FXVS 1012C-12D-K | 1778 | 7979 | 370 | 130 |
| FXVS 1012C-12D-L | 1778 | 7979 | 370 | 130 |
| FXVS 1012C-12D-M | 1778 | 7979 | 370 | 130 |
| FXVS 1012C-12D-O | 1778 | 7979 | 370 | 130 |
| FXVS 1012C-16D-K | 1778 | 7979 | 370 | 130 |
| FXVS 1012C-16D-L | 1778 | 7979 | 370 | 130 |
| FXVS 1012C-16D-M | 1778 | 7979 | 370 | 130 |
| FXVS 1012C-16D-O | 1778 | 7979 | 370 | 130 |
| FXVS 1012C-16Q-K | 1778 | 7979 | 370 | 130 |
| FXVS 1012C-16Q-L | 1778 | 7979 | 370 | 130 |
| FXVS 1012C-16Q-M | 1778 | 7979 | 370 | 130 |
| FXVS 1012C-16Q-O | 1778 | 7979 | 370 | 130 |



| | | | | |
|------------------|------|------|-----|-----|
| FXVS 1012C-20D-K | 1778 | 7979 | 370 | 130 |
| FXVS 1012C-20D-L | 1778 | 7979 | 370 | 130 |
| FXVS 1012C-20D-M | 1778 | 7979 | 370 | 130 |
| FXVS 1012C-20D-O | 1778 | 7979 | 370 | 130 |
| FXVS 1012C-24D-K | 1778 | 8860 | 370 | 130 |
| FXVS 1012C-24D-L | 1778 | 8860 | 370 | 130 |
| FXVS 1012C-24D-M | 1778 | 8860 | 370 | 130 |
| FXVS 1012C-24D-O | 1778 | 8860 | 370 | 130 |
| FXVS 1012C-24Q-K | 1778 | 8860 | 370 | 130 |
| FXVS 1012C-24Q-L | 1778 | 8860 | 370 | 130 |
| FXVS 1012C-24Q-M | 1778 | 8860 | 370 | 130 |
| FXVS 1012C-24Q-O | 1778 | 8860 | 370 | 130 |
| FXVS 1012C-24T-K | 1778 | 8860 | 370 | 130 |
| FXVS 1012C-24T-L | 1778 | 8860 | 370 | 130 |
| FXVS 1012C-24T-M | 1778 | 8860 | 370 | 130 |
| FXVS 1012C-24T-O | 1778 | 8860 | 370 | 130 |
| FXVS 1012C-28D-K | 1778 | 8860 | 370 | 130 |
| FXVS 1012C-28D-L | 1778 | 8860 | 370 | 130 |
| FXVS 1012C-28D-M | 1778 | 8860 | 370 | 130 |
| FXVS 1012C-30T-K | 1778 | 8860 | 370 | 130 |
| FXVS 1012C-30T-L | 1778 | 8860 | 370 | 130 |
| FXVS 1012C-30T-M | 1778 | 8860 | 370 | 130 |
| FXVS 1012C-30T-O | 1778 | 8860 | 370 | 130 |
| FXVS 1012C-32Q-K | 1778 | 8860 | 370 | 130 |
| FXVS 1012C-32Q-L | 1778 | 8860 | 370 | 130 |
| FXVS 1012C-32Q-M | 1778 | 8860 | 370 | 130 |
| FXVS 1012C-32Q-O | 1778 | 8860 | 370 | 130 |
| FXVS 1012C-36T-K | 1778 | 8860 | 370 | 130 |
| FXVS 1012C-36T-L | 1778 | 8860 | 370 | 130 |
| FXVS 1012C-36T-M | 1778 | 8860 | 370 | 130 |
| FXVS 1012C-36T-O | 1778 | 8860 | 370 | 130 |
| FXVS 1018C-24Q-K | 1778 | 9010 | 570 | 190 |
| FXVS 1018C-24Q-L | 1778 | 9010 | 570 | 190 |
| FXVS 1018C-24Q-M | 1778 | 9010 | 570 | 190 |
| FXVS 1018C-24Q-O | 1778 | 9010 | 570 | 190 |
| FXVS 1018C-24Q-P | 1778 | 9010 | 570 | 190 |
| FXVS 1018C-24T-K | 1778 | 9010 | 570 | 190 |
| FXVS 1018C-24T-L | 1778 | 9010 | 570 | 190 |
| FXVS 1018C-24T-M | 1778 | 9010 | 570 | 190 |
| FXVS 1018C-24T-O | 1778 | 9010 | 570 | 190 |
| FXVS 1018C-24T-P | 1778 | 9010 | 570 | 190 |
| FXVS 1018C-32Q-K | 1778 | 9010 | 570 | 190 |
| FXVS 1018C-32Q-L | 1778 | 9010 | 570 | 190 |
| FXVS 1018C-32Q-M | 1778 | 9010 | 570 | 190 |
| FXVS 1018C-32Q-O | 1778 | 9010 | 570 | 190 |
| FXVS 1018C-32Q-P | 1778 | 9010 | 570 | 190 |
| FXVS 1018C-36H-K | 1778 | 9010 | 570 | 190 |
| FXVS 1018C-36H-L | 1778 | 9010 | 570 | 190 |
| FXVS 1018C-36H-M | 1778 | 9010 | 570 | 190 |
| FXVS 1018C-36H-O | 1778 | 9010 | 570 | 190 |
| FXVS 1018C-36H-P | 1778 | 9010 | 570 | 190 |
| FXVS 1212C-12D-K | 1930 | 7979 | 370 | 140 |
| FXVS 1212C-12D-L | 1930 | 7979 | 370 | 140 |
| FXVS 1212C-12D-M | 1930 | 7979 | 370 | 140 |
| FXVS 1212C-12D-O | 1930 | 7979 | 370 | 140 |
| FXVS 1212C-12D-P | 1930 | 7979 | 370 | 140 |
| FXVS 1212C-16D-K | 1930 | 7979 | 370 | 140 |
| FXVS 1212C-16D-L | 1930 | 7979 | 370 | 140 |
| FXVS 1212C-16D-M | 1930 | 7979 | 370 | 140 |
| FXVS 1212C-16D-O | 1930 | 7979 | 370 | 140 |
| FXVS 1212C-16D-P | 1930 | 7979 | 370 | 140 |

| | | | | |
|------------------|------|------|-----|-----|
| FXVS 1212C-16Q-K | 1930 | 7979 | 370 | 140 |
| FXVS 1212C-16Q-L | 1930 | 7979 | 370 | 140 |
| FXVS 1212C-16Q-M | 1930 | 7979 | 370 | 140 |
| FXVS 1212C-16Q-O | 1930 | 7979 | 370 | 140 |
| FXVS 1212C-16Q-P | 1930 | 7979 | 370 | 140 |
| FXVS 1212C-20D-K | 1930 | 7979 | 370 | 140 |
| FXVS 1212C-20D-L | 1930 | 7979 | 370 | 140 |
| FXVS 1212C-20D-M | 1930 | 7979 | 370 | 140 |
| FXVS 1212C-20D-O | 1930 | 7979 | 370 | 140 |
| FXVS 1212C-20D-P | 1930 | 7979 | 370 | 140 |
| FXVS 1212C-24D-K | 1930 | 8860 | 370 | 140 |
| FXVS 1212C-24D-L | 1930 | 8860 | 370 | 140 |
| FXVS 1212C-24D-M | 1930 | 8860 | 370 | 140 |
| FXVS 1212C-24D-O | 1930 | 8860 | 370 | 140 |
| FXVS 1212C-24D-P | 1930 | 8860 | 370 | 140 |
| FXVS 1212C-24Q-K | 1930 | 8860 | 370 | 140 |
| FXVS 1212C-24Q-L | 1930 | 8860 | 370 | 140 |
| FXVS 1212C-24Q-M | 1930 | 8860 | 370 | 140 |
| FXVS 1212C-24Q-O | 1930 | 8860 | 370 | 140 |
| FXVS 1212C-24Q-P | 1930 | 8860 | 370 | 140 |
| FXVS 1212C-24T-K | 1930 | 8860 | 370 | 140 |
| FXVS 1212C-24T-L | 1930 | 8860 | 370 | 140 |
| FXVS 1212C-24T-M | 1930 | 8860 | 370 | 140 |
| FXVS 1212C-24T-O | 1930 | 8860 | 370 | 140 |
| FXVS 1212C-24T-P | 1930 | 8860 | 370 | 140 |
| FXVS 1212C-28D-K | 1930 | 8860 | 370 | 140 |
| FXVS 1212C-28D-L | 1930 | 8860 | 370 | 140 |
| FXVS 1212C-28D-M | 1930 | 8860 | 370 | 140 |
| FXVS 1212C-28D-O | 1930 | 8860 | 370 | 140 |
| FXVS 1212C-30T-K | 1930 | 8860 | 370 | 140 |
| FXVS 1212C-30T-L | 1930 | 8860 | 370 | 140 |
| FXVS 1212C-30T-M | 1930 | 8860 | 370 | 140 |
| FXVS 1212C-30T-O | 1930 | 8860 | 370 | 140 |
| FXVS 1212C-30T-P | 1930 | 8860 | 370 | 140 |
| FXVS 1212C-32Q-K | 1930 | 8860 | 370 | 140 |
| FXVS 1212C-32Q-L | 1930 | 8860 | 370 | 140 |
| FXVS 1212C-32Q-M | 1930 | 8860 | 370 | 140 |
| FXVS 1212C-32Q-O | 1930 | 8860 | 370 | 140 |
| FXVS 1212C-32Q-P | 1930 | 8860 | 370 | 140 |
| FXVS 1212C-36T-K | 1930 | 8860 | 370 | 140 |
| FXVS 1212C-36T-L | 1930 | 8860 | 370 | 140 |
| FXVS 1212C-36T-M | 1930 | 8860 | 370 | 140 |
| FXVS 1212C-36T-O | 1930 | 8860 | 370 | 140 |
| FXVS 1212C-36T-P | 1930 | 8860 | 370 | 140 |
| FXVS 1218C-24Q-K | 1930 | 9010 | 570 | 200 |
| FXVS 1218C-24Q-L | 1930 | 9010 | 570 | 200 |
| FXVS 1218C-24Q-M | 1930 | 9010 | 570 | 200 |
| FXVS 1218C-24Q-O | 1930 | 9010 | 570 | 200 |
| FXVS 1218C-24Q-P | 1930 | 9010 | 570 | 200 |
| FXVS 1218C-24T-K | 1930 | 9010 | 570 | 200 |
| FXVS 1218C-24T-L | 1930 | 9010 | 570 | 200 |
| FXVS 1218C-24T-M | 1930 | 9010 | 570 | 200 |
| FXVS 1218C-24T-O | 1930 | 9010 | 570 | 200 |
| FXVS 1218C-24T-P | 1930 | 9010 | 570 | 200 |
| FXVS 1218C-32Q-K | 1930 | 9010 | 570 | 200 |
| FXVS 1218C-32Q-L | 1930 | 9010 | 570 | 200 |
| FXVS 1218C-32Q-M | 1930 | 9010 | 570 | 200 |
| FXVS 1218C-32Q-O | 1930 | 9010 | 570 | 200 |
| FXVS 1218C-32Q-P | 1930 | 9010 | 570 | 200 |
| FXVS 1218C-36H-K | 1930 | 9010 | 570 | 200 |
| FXVS 1218C-36H-L | 1930 | 9010 | 570 | 200 |



| | | | | |
|-------------------------|-------------|-------------|------------|------------|
| FXVS 1218C-36H-M | 1930 | 9010 | 570 | 200 |
| FXVS 1218C-36H-O | 1930 | 9010 | 570 | 200 |
| FXVS 1218C-36H-P | 1930 | 9010 | 570 | 200 |